

ТОВ «Бюро проектування та експертизи»

ДЕТАЛЬНИЙ ПЛАН ТЕРИТОРІЇ

**на земельні ділянки, які розташовані на території
Біляївської міської територіальної громади (за
межами населеного пункту) для розміщення,
будівництва, експлуатації та обслуговування
будівель і споруд об'єктів енергогенеруючих
підприємств, установ і організацій**

ТОМ 2 – Графічні матеріали

2024 р.

ДЕТАЛЬНИЙ ПЛАН ТЕРИТОРІЇ
на земельні ділянки, які розташовані на території
Біляївської міської територіальної громади (за
межами населеного пункту) для розміщення,
будівництва, експлуатації та обслуговування
будівель і споруд об'єктів енергогенеруючих
підприємств, установ і організацій.

ГРАФІЧНІ МАТЕРІАЛИ

ТОМ 2

ГІП (Інженер-землевпорядник)



С.В.Саліснюк

ГАП

О.І.Арсирій

Директор

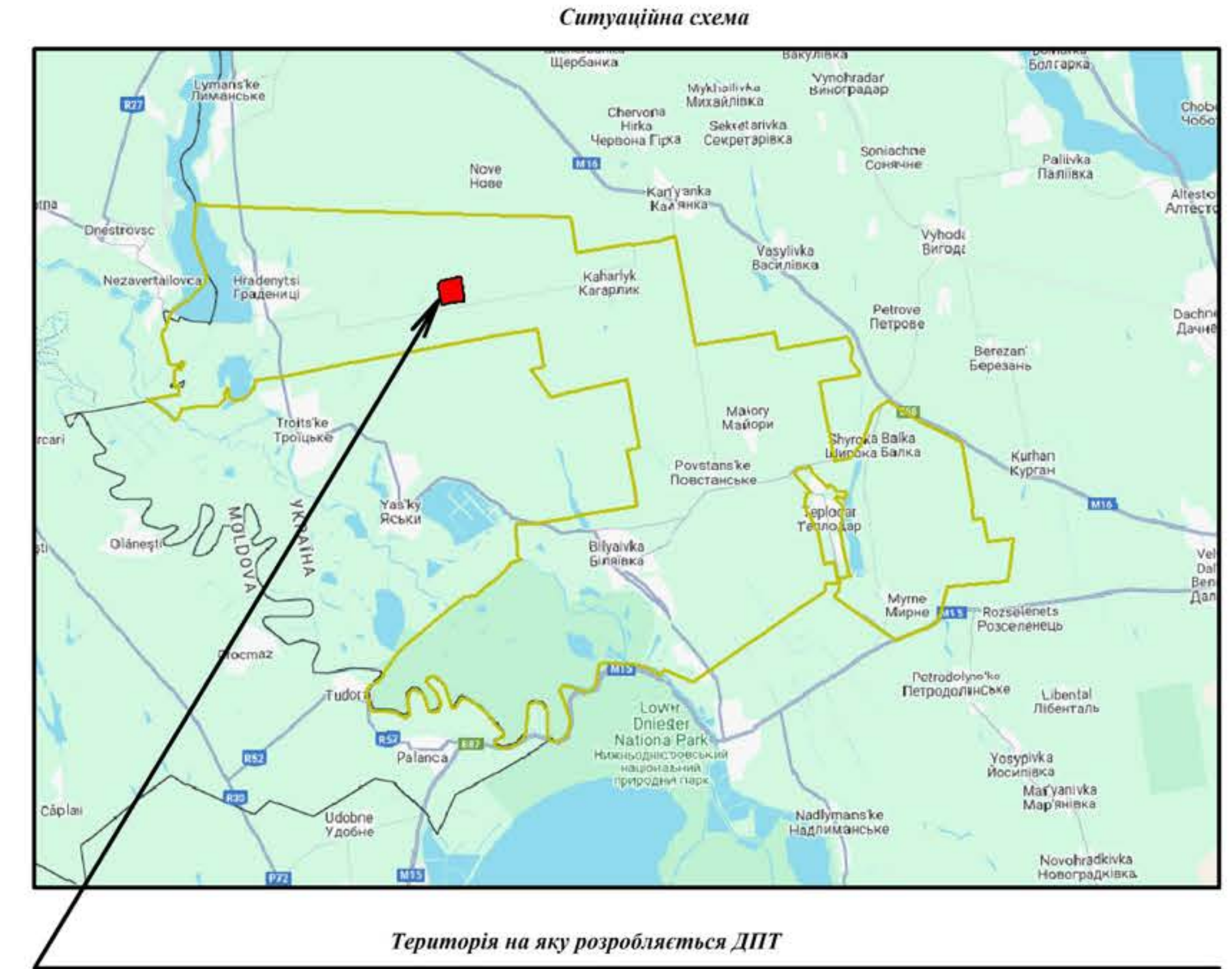
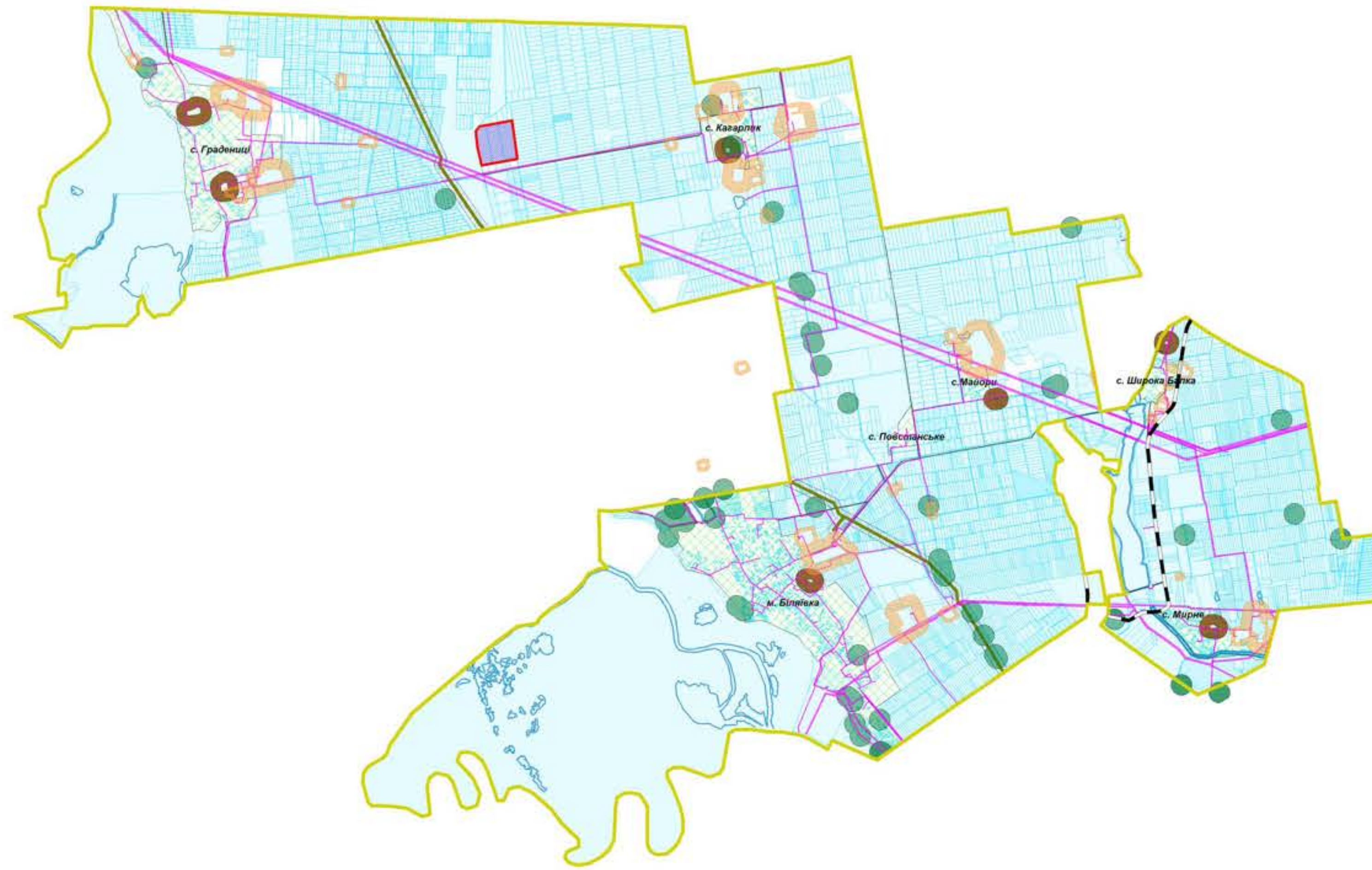
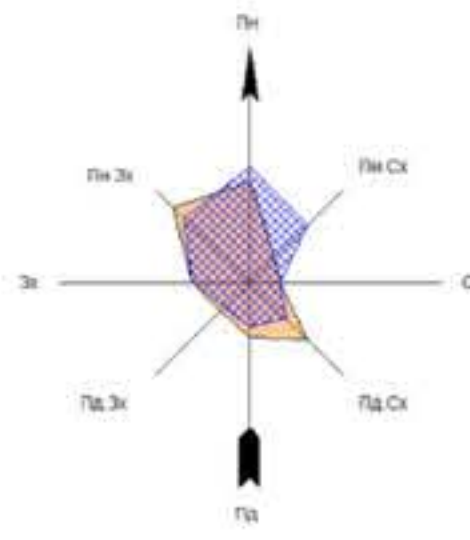
О.В.Саліснюк



2024 р.

Детальний план території
на земельні ділянки, які розташовані на території Білявської міської територіальної громади (за межами населеного пункту)
для розміщення, будівництва, експлуатації та обслуговування будівель і споруд об'єктів енергогенеруючих підприємств, установ і організацій.

Схема розташування території планування в планувальній структурі Білявської територіальної громади.

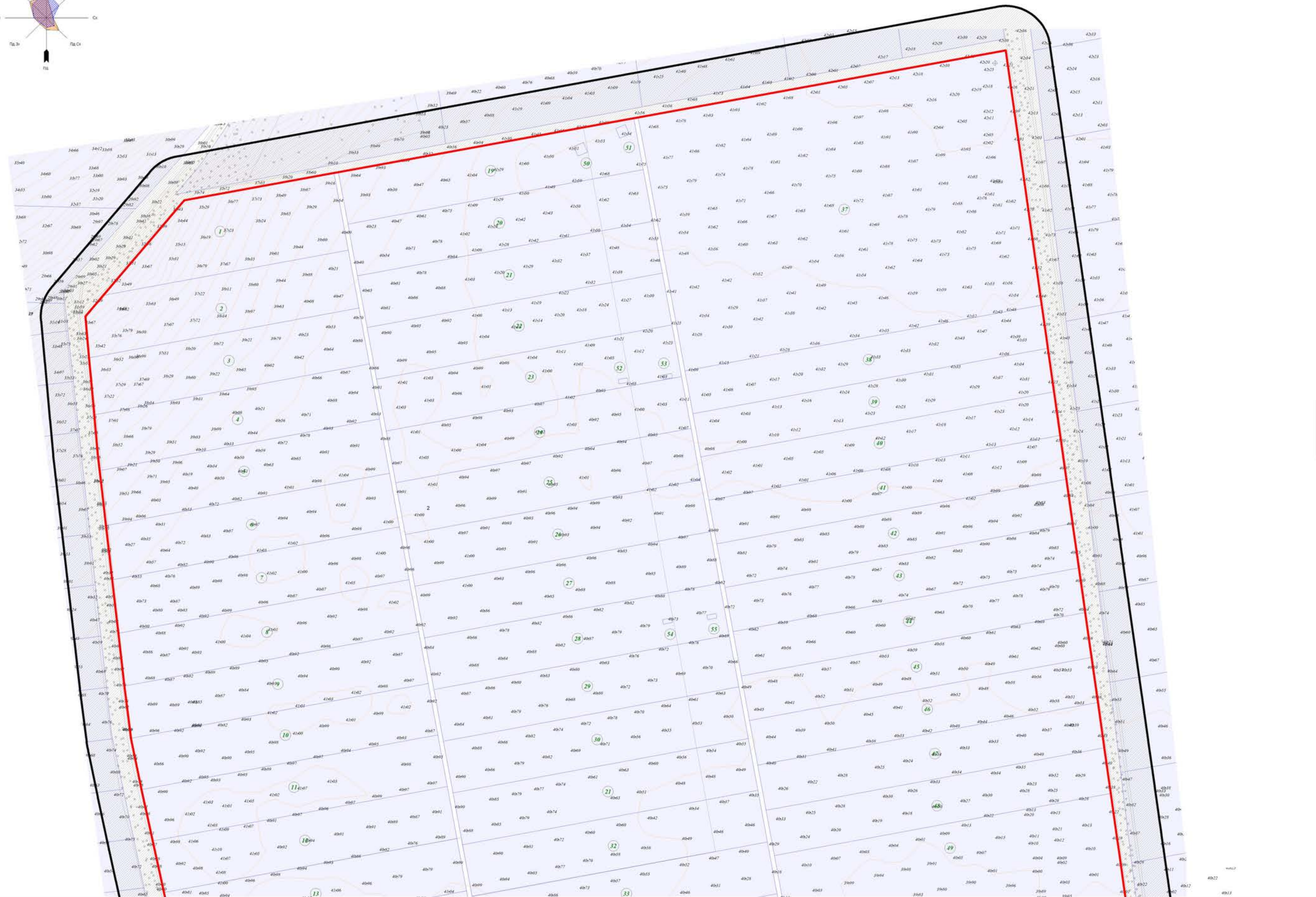
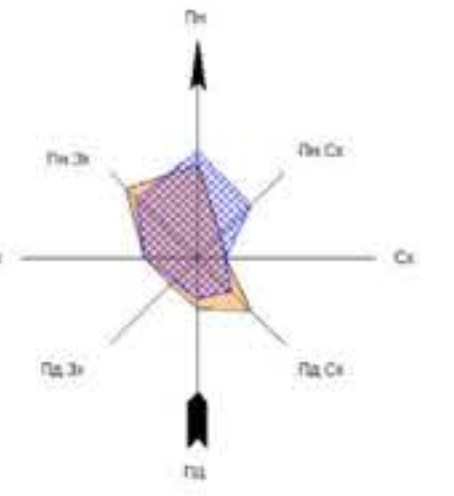


- Межа Білявської територіальної громади
- Територія на яку розробляється ДПТ
- Земельні ділянки внесені в ДЗК
- Газопроводи
- Залізничі
- Охоронна зона газопроводів
- Санітарно-захисна зона кладовищ
- Охоронна зона культ. спадщини
- Охоронна зона ЛЕП високої напруги
- Санітарно-захисна зона господарчого двору
- Прибережна захисна смуга
- Автодороги

		Детальний план території			
		Одеська область, Білявська міська територіальна громада (за межами населеного пункту)			
№	Клас	Масштаб	Креслення	Архітект.	Архітект.
Зарядник	Саболот О.С.	1:100000	1	1_1	10
ГАП	Архітект. С.П.П.				
Тех. Замовник	Саболот О.С.	Схема розташування території планування в планувальній структурі Білявської територіальної громади			ТОВ "Біоро проєктування та експертних"

Детальний план території
на земельні ділянки, які розташовані на території Біляївської міської територіальної громади (за межами населеного пункту)
для розміщення, будівництва, експлуатації та обслуговування будівель і споруд об'єктів енергогенеруючих підприємств, установ і організацій.

План існуючого використання території та схема існуючих обмежень у використанні земель.



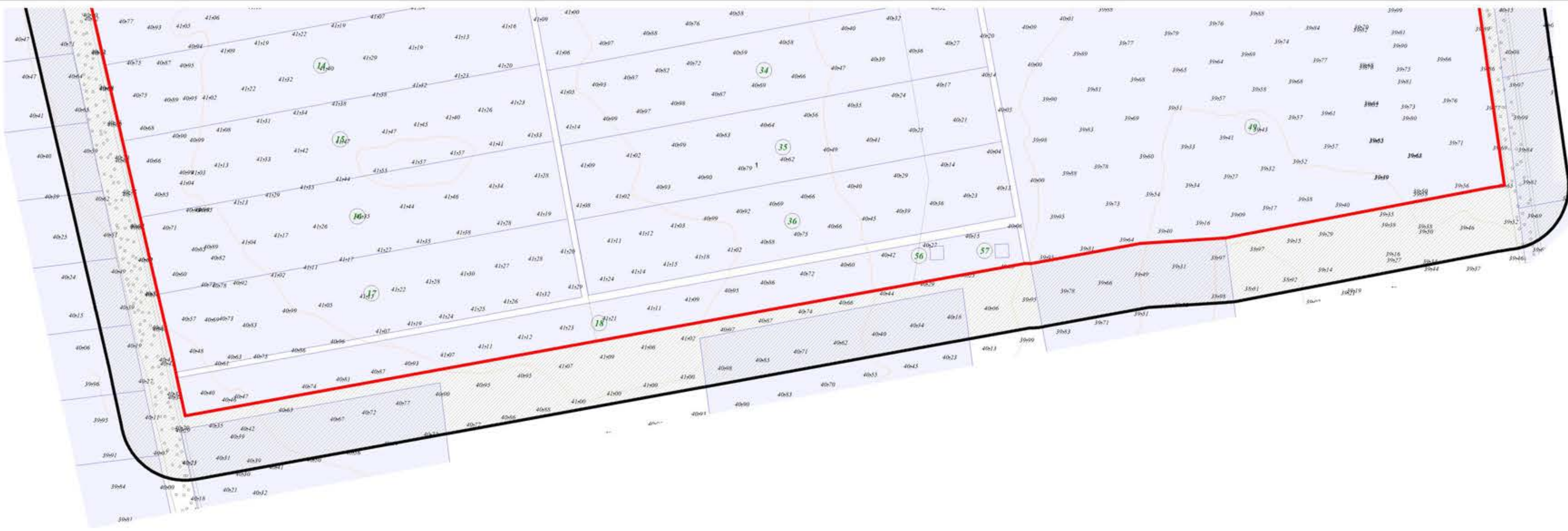
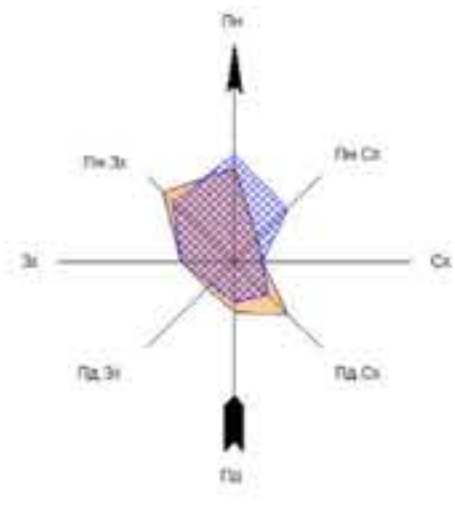
Експлікація існуючих земельних ділянок
(відповідно до даних Державного земельного кадастру)

Номер на плані	Цільове призначення
1-57	01.03 Для ведення особистого селянського господарства

Умовні позначення

- Межа розробки ДПТ
- Зона, що не входить до території розроблення детального плану, але в межах якої проводиться дослідження щодо оточення об'єкту
- Ділянки внесені в ДЗК
- Древа
- Горизонталі
- Позначки висот існуючі
45,00

		Детальний план території Одеська область, Біляївська міська територіальна громада (за межами населеного пункту)			
Державний кадастр	Сторона	Масштаб	Креслення	Лист	Кресла
Г.А.Б.	Сторона	1:2000	2	2_1	10
Лек. Інженер	Сторона	План існуючого використання території та схема існуючих обмежень у використанні земель			ТОВ "Бюро проектування та експертизи"



**Детальний план території
на земельні ділянки, які розташовані на території Білявської міської територіальної громади
(за межами населеного пункту)
для розміщення, будівництва, експлуатації та обслуговування будівель і споруд
об'єктів енергогенеруючих підприємств, установ і організацій.**

План існуючого використання території та схема існуючих обмежень у використанні земель.

**Експлікація існуючих земельних ділянок
(відповідно до даних Державного земельного кадастру)**

Номер на плані	Цільове призначення
1-57	01.03 Для ведення особистого селянського господарства

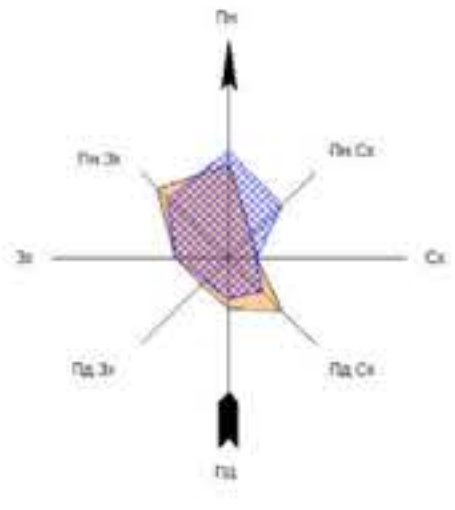
Умовні позначення

- Межа розробки ДПТ
- Зона, що не входить до території розроблення детального плану, але в межах якої проводиться дослідження щодо оточення об'єкту
- Ділянки внесені в ДЗК
- Дерева
- Горизонталі
- Позначки висот існуючі

		Детальний план території			
		Одеська область, Білявська міська територіальна громада (за межами населеного пункту)			
№	Назва	Масштаб	Креслення	Архіт.	Креслення
Директор	Світлана СІМ				
ГАН	Олександр СІМ	1:2000	2	2,2	10
Інк. Заказник	Світлана СІМ	План існуючого використання території та схема існуючих обмежень у використанні земель			
					ТОВ "Бюро проєктування та експертизи"

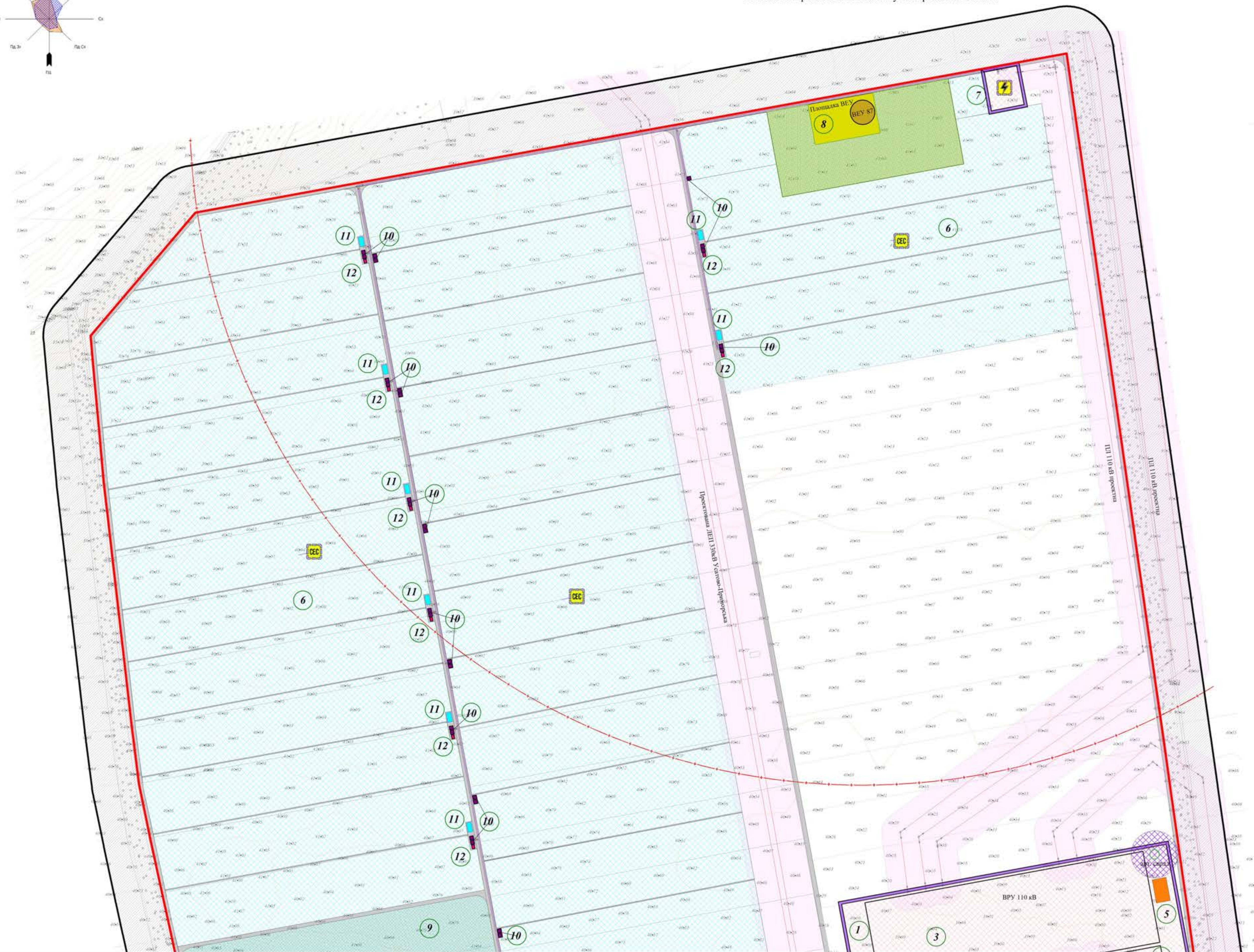
Детальний план території
на земельні ділянки, які розташовані на території Білявської міської територіальної громади (за межами населеного пункту)
для розміщення, будівництва, експлуатації та обслуговування будівель і споруд об'єктів енергогенеруючих підприємств, установ і організацій.

Проектний план поєднаний з планом червоних ліній
та схемою проектних обмежень у використанні земель.



Техніко-економічні показники		
Nn/p	Найменування показника	Площа м2
I	Загальна площа території планування	1174763
II	Площа забудови	96897,91
III	Фотоелектричні модулі	601553,12
IV	Зелені насадження	14889
V	Площа доріг, проїздів, покриття тротуарної плитки	461422

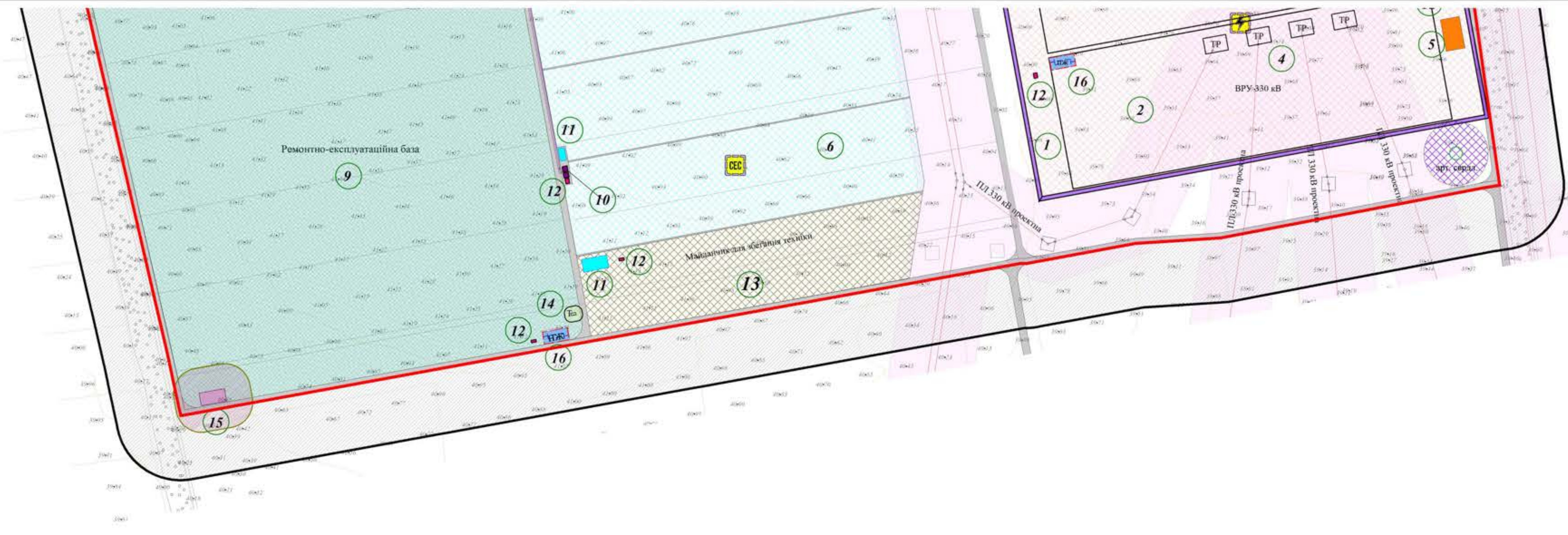
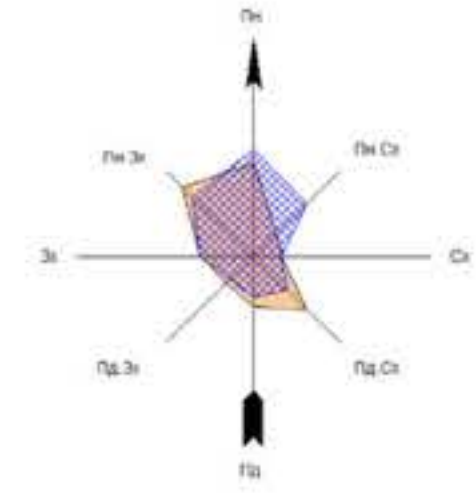
Експлікація		
№ на плані	Найменування	Площа (м.кв.)
1	Підстанція видачі потужності 330/110кВ (ПС)	73426,33
2	Відкритий розподільчий пристрій 330кВ (ВРУ)	31128
3	Відкритий розподільчий пристрій 110кВ (ВРУ)	29399,94
4	Силові трансформатори (ТР)	882,56
5	Закритий пункт керування (ЗПК) 2шт.	750
6	Фотоелектричні модулі	601553,12
7	Підстанція збору потужності 110/35кВ (ПС)	1470
8	Вітрогенеруюча установка (ВЕУ) з підкрановим майданчиком	3037,86
9	Ремонтно-експлуатаційна база	106882,61
10	Інверторна станція 31 шт.	496,02
11	Резервуар з технічною водою 10 шт.	850
12	Пожезний щит 13 шт.	147,97
13	Майданчик для зберігання техніки	16495,73
14	Біотуалет	8
15	Місце розміщення контейнерів для збору твердих відходів	200
16	Водойми для гасіння пожеж	400



Умовні позначення

- Межа розробки ДПТ
- Зона, що не входить до території розроблення детального плану, але в межах якої проводиться дослідження щодо оточення об'єкту
- Ділянки внесені в ДЗК
- Охоронна зона ЛЕП
- Фотоелектричні модулі
- Проїзди та площадки проектні
- ВРУ Відкритий розподільчий пристрій (ВРУ)
- Ремонтно-експлуатаційна база
- Зелені насадження
- Закритий пункт керування
- Електрична підстанція
- Площадка ВЕУ
- Інверторна станція
- Резервуар з технічною водою
- Пожежний щит
- Санітарно-захисна зона вітроелектрогенеруючих установок
- Охоронна зона електрокабелів підземних низ. напруги
- Охоронна зона артезіанських свердловин
- Охоронна зона електричної підстанції
- ЛЕП високої напруги проектний
- Лінії підземні, кабелі, низької напруги (проектні)
- Деревя
- Свердловини артезіанські арт. сквад.

		Детальний план території			
		Одеська область, Білявська міська територіальна громада (за межами населеного пункту)			
Детальний план території на земельні ділянки, які розташовані на території Білявської міської територіальної громади (за межами населеного пункту) для розміщення, будівництва, експлуатації та обслуговування будівель і споруд об'єктів енергогенеруючих підприємств, установ і організацій	Масштаб	Креслення	Архив	Креслення	
Проектний план складений згідно червоної лінії та схемою проектних обмежень у використанні земель.	1:2000	3	3_1	10	
	ТОВ "Бюро проєктування та експертизи"				



Детальний план території
на земельні ділянки, які розташовані на території Біляївської міської територіальної громади
(за межами населеного пункту)
для розміщення, будівництва, експлуатації та обслуговування будівель і споруд
об'єктів енергогенеруючих підприємств, установ і організацій.

Проектний план поєднаний з планом червоних ліній
та схемою проектних обмежень у використанні земель.

Техніко-економічні показники		
№п/п	Найменування показника	Площа м2
I	Загальна площа території планування	1174763
II	Площа забудови	96897,91
III	Фотоелектричні модулі	601553,12
IV	Зелені насадження	14889
V	Площа доріг, проїздів, покриття тротуарної плитки	461422

Експлікація		
№ на плані	Найменування	Площа (м.кв.)
1	Підстанція видачі потужності 330/110кВ (ПС)	73426,33
2	Відкритий розподільний пристрій 330кВ (ВРУ)	31128
3	Відкритий розподільний пристрій 110кВ (ВРУ)	29399,94
4	Силові трансформатори (ТР)	882,56
5	Закритий пункт керування (ЗПК) 2шт.	750
6	Фотоелектричні модулі	601553,12
7	Підстанція збору потужності 110/35кВ (ПС)	1470
8	Вітрогенеруюча установка (ВЕУ) з підкрановим майданчиком	3037,86
9	Ремонтно-експлуатаційна база	106882,61
10	Інверторна станція 31 шт.	496,02
11	Резервуар з технічною водою 10 шт.	850
12	Пожежний щит 13 шт.	147,97
13	Майданчик для зберігання техніки	16495,73
14	Біотуалет	8
15	Місце розміщення контейнерів для збору твердих відходів	200
16	Водойми для гасіння пожеж	400

Умовні позначення

- Межа розробки ДПТ
- Зона, що не входить до території розроблення детального плану, але в межах якої проводиться дослідження щодо оточення об'єкту
- Ділянки винесені в ДЗК
- Охоронна зона ЛЕП
- Фотоелектричні модулі
- Пройди та площадки проектні
- ТР Силові трансформатори (ТР)
- ВРУ Відкритий розподільний пристрій (ВРУ)
- Ремонтно-експлуатаційна база

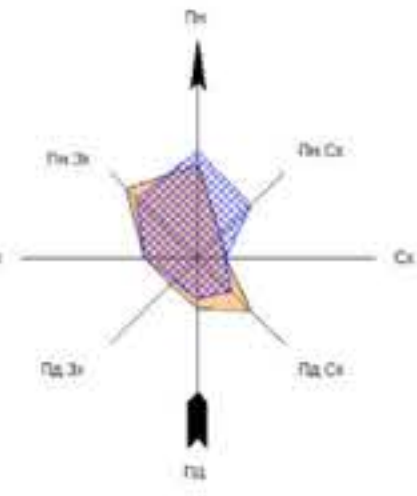
- Закритий пункт керування
- Електрична підстанція
- Площадка ВЕУ
- Інверторна станція
- Біотуалет
- Майданчик для зберігання техніки
- Місце розміщення контейнерів для збору твердих відходів
- Резервуар з технічною водою
- Водойми для гасіння пожеж
- Свердловини артезіанські арт. свердл.

- Пожежний щит
- Охоронна зона електричної підстанції
- Охоронна зона контейнерів для збору твердих відходів
- Охоронна зона туалету
- Охоронна зона електрокабелів підземних нит. напруги
- Охоронна зона артезіанських свердловин
- ЛЕП високої напруги проектний
- Лінії підземні кабелів, низької напруги (проектні)
- Древа

Детальний план території				
Одеська область, Біляївська міська територіальна громада (за межами населеного пункту)				
№	В.конт.	П.конт.	Масштаб	Креслення
Директор	С.С.С.С.	Арх.С.С.С.	1:2000	3, 2, 10
Інж. Забезпечення	О.С.С.С.	О.С.С.С.		
Проектний план поєднаний з планом червоних ліній та схемою проектних обмежень у використанні земель.			ТОВ "Бюро проектування та експертизи"	

Детальний план території
на земельні ділянки, які розташовані на території Білязької міської територіальної громади (за межами населеного пункту)
для розміщення, будівництва, експлуатації та обслуговування будівель і споруд об'єктів енергогенеруючих підприємств, установ і організацій.

План функціонального зонування території.



Кординати меж функціональної зони - 20501.0 «території об'єктів енергозабезпечення» Система координат - СК 41.

№	X	Y
1	513 912,05	3 345 985,35
2	513 935,73	3 346 005,52
3	514 042,77	3 346 096,69
4	514 073,52	3 346 205,13
5	514 074,42	3 346 270,03
6	514 135,09	3 346 602,38
7	514 135,99	3 346 607,29
8	514 211,50	3 347 020,88
9	514 164,63	3 347 027,49
10	514 117,15	3 347 034,20
11	514 102,08	3 347 036,33
12	514 009,43	3 347 040,94
13	514 021,48	3 347 047,71
14	513 992,69	3 347 051,77
15	513 973,28	3 347 054,51
16	513 973,28	3 347 054,51
17	513 924,85	3 347 061,35
18	513 990,82	3 347 066,15
19	513 876,17	3 347 068,22
20	513 876,17	3 347 068,22
21	513 848,51	3 347 072,13
22	513 827,24	3 347 075,13
23	513 827,24	3 347 075,13
24	513 778,05	3 347 082,08
25	513 728,41	3 347 088,06
26	513 678,91	3 347 096,08
27	513 648,17	3 347 100,39
28	513 628,94	3 347 103,13
29	513 587,50	3 347 108,98
30	513 578,70	3 347 110,23
31	513 578,70	3 347 110,23
32	513 528,18	3 347 117,36
33	513 477,38	3 347 124,53
34	513 426,81	3 347 131,74
35	513 374,94	3 347 139,00
36	513 341,16	3 347 143,77
37	513 323,28	3 347 146,29
38	513 323,28	3 347 146,29
39	513 305,89	3 347 148,75
40	513 271,32	3 347 153,63
41	513 271,32	3 347 153,63
42	513 243,87	3 347 157,50
43	513 219,05	3 347 161,01
44	513 195,63	3 347 164,91
45	513 166,48	3 347 168,43
46	513 166,48	3 347 168,43
47	513 115,57	3 347 176,18
48	513 109,68	3 347 183,60
49	513 070,65	3 346 959,19
50	513 066,39	3 346 893,16
51	513 050,63	3 346 807,57
52	513 050,73	3 346 808,27
53	513 039,41	3 346 740,08
54	513 003,71	3 346 543,10
55	512 968,01	3 346 346,51
56	512 932,31	3 346 149,72
57	512 961,78	3 346 143,40
58	512 966,25	3 346 142,44
59	512 962,50	3 346 138,74
60	513 026,74	3 346 128,71
61	513 086,66	3 346 114,82
62	513 146,07	3 346 101,05
63	513 205,00	3 346 087,39
64	513 263,44	3 346 073,84
65	513 286,16	3 346 068,82
66	513 272,23	3 346 066,00
67	513 270,44	3 346 048,63
68	513 431,85	3 346 037,80
69	513 437,12	3 346 036,74
70	513 488,31	3 346 030,21
71	513 495,83	3 346 029,25
72	513 535,33	3 346 022,44
73	513 535,38	3 346 015,56
74	513 676,60	3 346 008,58
75	513 738,42	3 346 001,51
76	513 737,50	3 345 999,33
77	513 801,34	3 345 995,36
78	513 865,52	3 345 989,56
79	513 912,05	3 345 985,35

Експлікація		
№ на плані	Найменування	Площа (м.кв.)
1	Підстанція видачі потужності 330/110кВ (ПС)	73426,33
2	Відкритий розподільний пристрій 330кВ (ВРУ)	31128
3	Відкритий розподільний пристрій 110кВ (ВРУ)	29399,94
4	Силові трансформатори (ТР)	882,56
5	Закритий пункт керування (ЗПК) 2шт.	750
6	Фотоелектричні модулі	601553,12
7	Підстанція збору потужності 110/35кВ (ПС)	1470
8	Вітрогенеруюча установка (ВЕУ) з підкрановим майданчиком	3037,86
9	Ремонтно-експлуатаційна база	106882,61
10	Інверторна станція 31 шт.	496,02
11	Резервуар з технічною водою 10 шт.	850
12	Пожемний щит 13 шт.	147,97
13	Майданчик для зберігання техніки	16495,73
14	Біотуалет	8
15	Місце розміщення контейнерів для збору твердих відходів	200
16	Водойми для гасіння пожеж	400

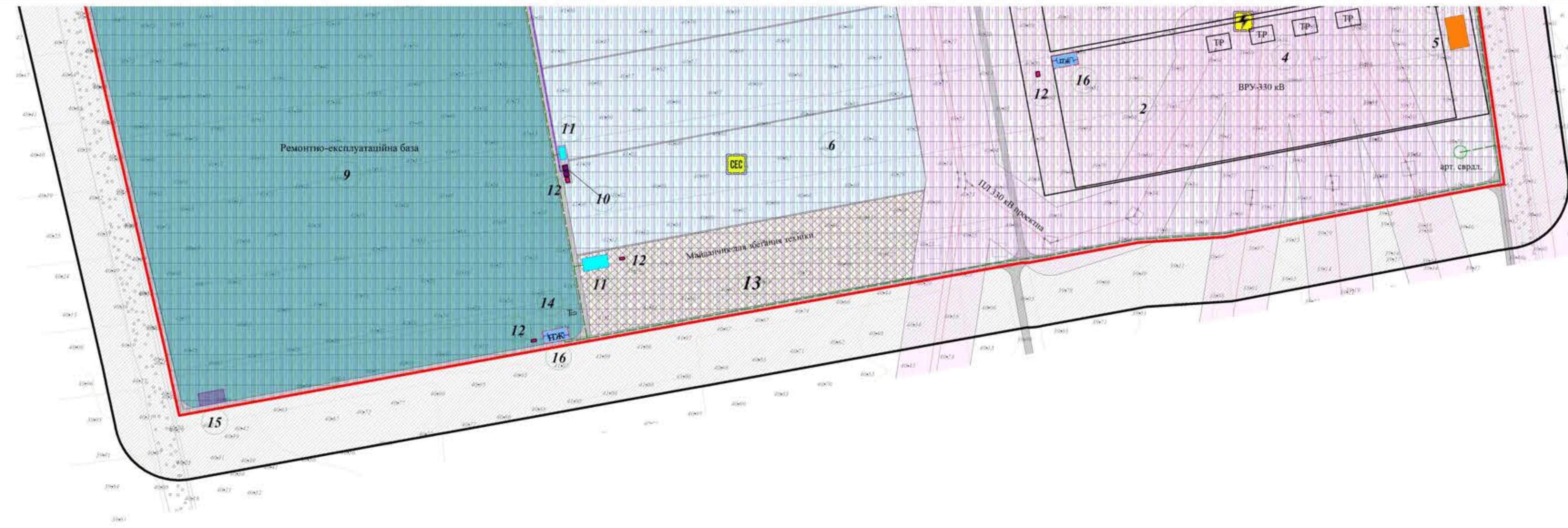
Умовні позначення

- Межа розробки ДПТ
- Зона, що не входить до території розроблення детального плану, але в межах якої проводиться дослідження щодо оточення об'єкту
- 20501.0 «території об'єктів енергозабезпечення»
- Ділянки внесені в ДЗК
- Охоронна зона ЛЕП
- Фотоелектричні модулі
- Пройди та площадки проєкти
- ВРУ
- Ремонтно-експлуатаційна база
- Зелений насадження
- Закритий пункт керування
- Електрична підстанція
- Площадка ВЕУ
- Інверторна станція
- Резервуар з технічною водою
- Пожежний щит
- Лінії підземні, кабелі, низької напруги (проєкти)
- ЛЕП високої напруги проєкцій
- Водопровід (проєкцій)
- Дерева
- Свердловини артезіанські

		Детальний план території			
		Одеська область, Білязька міська територіальна громада (за межами населеного пункту)			
Детальний план території на земельні ділянки, які розташовані на території Білязької міської територіальної громади (за межами населеного пункту) для розміщення, будівництва, експлуатації та обслуговування будівель і споруд об'єктів енергогенеруючих підприємств, установ і організацій	Масштаб	Креслення	Лист	Кресла	
Г.А.П.	1:2000	4	4,1	10	
Тех. Завдання	План функціонального зонування території			ТОВ "Бюро проєктування та експертизи"	

Детальний план території
на земельні ділянки, які розташовані на території Біляївської міської територіальної громади
(за межами населеного пункту)
для розміщення, будівництва, експлуатації та обслуговування будівель і споруд
об'єктів енергогенеруючих підприємств, установ і організацій.

План функціонального зонування території.



Координати меж функціональної зони -
 20501.0 «територія об'єктів енергозабезпечення».
 Система координат - СК 63.

№	X	Y	№	X	Y
1	5151912,05	3345985,15	41	5151271,22	3347153,61
2	5151935,73	3346005,52	42	5151242,87	3347157,50
3	5151042,77	3346096,69	43	5151219,05	3347161,01
4	5151073,52	3346265,11	44	5151195,63	3347164,31
5	5151074,42	3346270,03	45	5151166,48	3347168,43
6	5151135,09	3346602,39	46	5151166,48	3347168,43
7	5151135,99	3346607,29	47	5151131,37	3347176,18
8	5151215,50	3347026,88	48	5151199,68	3347183,60
9	5151164,63	3347027,49	49	5151076,65	3346959,19
10	5151117,15	3347034,20	50	5151066,39	3346893,16
11	5151102,08	3347036,33	51	5151056,63	3346807,57
12	5151069,43	3347040,94	52	5151056,73	3346802,47
13	5151021,48	3347047,71	53	5151039,41	3346740,08
14	5151002,69	3347051,77	54	5151005,71	3346742,30
15	5151973,28	3347054,51	55	5151968,01	3346746,51
16	5151973,28	3347054,51	56	5151932,31	3346749,72
17	5151924,85	3347061,35	57	5151901,78	3346743,40
18	5151890,82	3347066,15	58	5151866,25	3346742,44
19	5151876,17	3347068,22	59	5151835,50	3346738,74
20	5151876,17	3347068,22	60	5151826,74	3346736,71
21	5151848,51	3347072,13	61	5151806,66	3346742,02
22	5151827,24	3347075,13	62	5151746,07	3346701,05
23	5151827,24	3347075,13	63	5151705,00	3346687,09
24	5151778,05	3347082,08	64	5151763,44	3346673,84
25	5151728,61	3347089,06	65	5151726,16	3346668,82
26	5151678,91	3347096,08	66	5151721,55	3346661,01
27	5151648,37	3347100,39	67	5151709,44	3346648,61
28	5151628,94	3347103,13	68	5151691,95	3346647,80
29	5151587,50	3347108,00	69	5151672,12	3346636,74
30	5151578,70	3347110,23	70	5151658,31	3346630,21
31	5151578,70	3347110,23	71	5151658,31	3346629,23
32	5151528,18	3347117,16	72	5151555,33	3346622,44
33	5151477,58	3347124,51	73	5151615,58	3346615,56
34	5151426,31	3347131,74	74	5151676,60	3346608,58
35	5151374,94	3347139,00	75	5151738,42	3346601,51
36	5151341,16	3347143,77	76	5151797,50	3346594,32
37	5151323,28	3347146,29	77	5151801,14	3346595,36
38	5151323,28	3347146,29	78	5151865,52	3346589,56
39	5151305,89	3347148,75	79	5151912,05	3346585,15
40	5151271,22	3347153,61			

Експлікація		
№ на плані	Найменування	Площа (м.кв.)
1	Підстанція видачі потужності 330/110кВ (ПС)	73426,33
2	Відкритий розподільний пристрій 330кВ (ВРУ)	31128
3	Відкритий розподільний пристрій 110кВ (ВРУ)	29399,94
4	Силові трансформатори (ТР)	882,56
5	Закритий пункт керування (ЗПК) 2шт.	750
6	Фотоелектричні модулі	601553,12
7	Підстанція збору потужності 110/35кВ (ПС)	1470
8	Вітрогенеруюча установка (ВЕУ) з підкрановим майданчиком	3037,86
9	Ремонтно-експлуатаційна база	106882,61
10	Інверторна станція 31 шт.	496,02
11	Резервуар з технічною водою 10 шт.	850
12	Пожежний щит 13 шт.	147,97
13	Майданчик для зберігання техніки	16495,73
14	Біотуалет	8
15	Місце розміщення контейнерів для збору твердих відходів	200
16	Водойми для гасіння пожеж	400

Умовні позначення

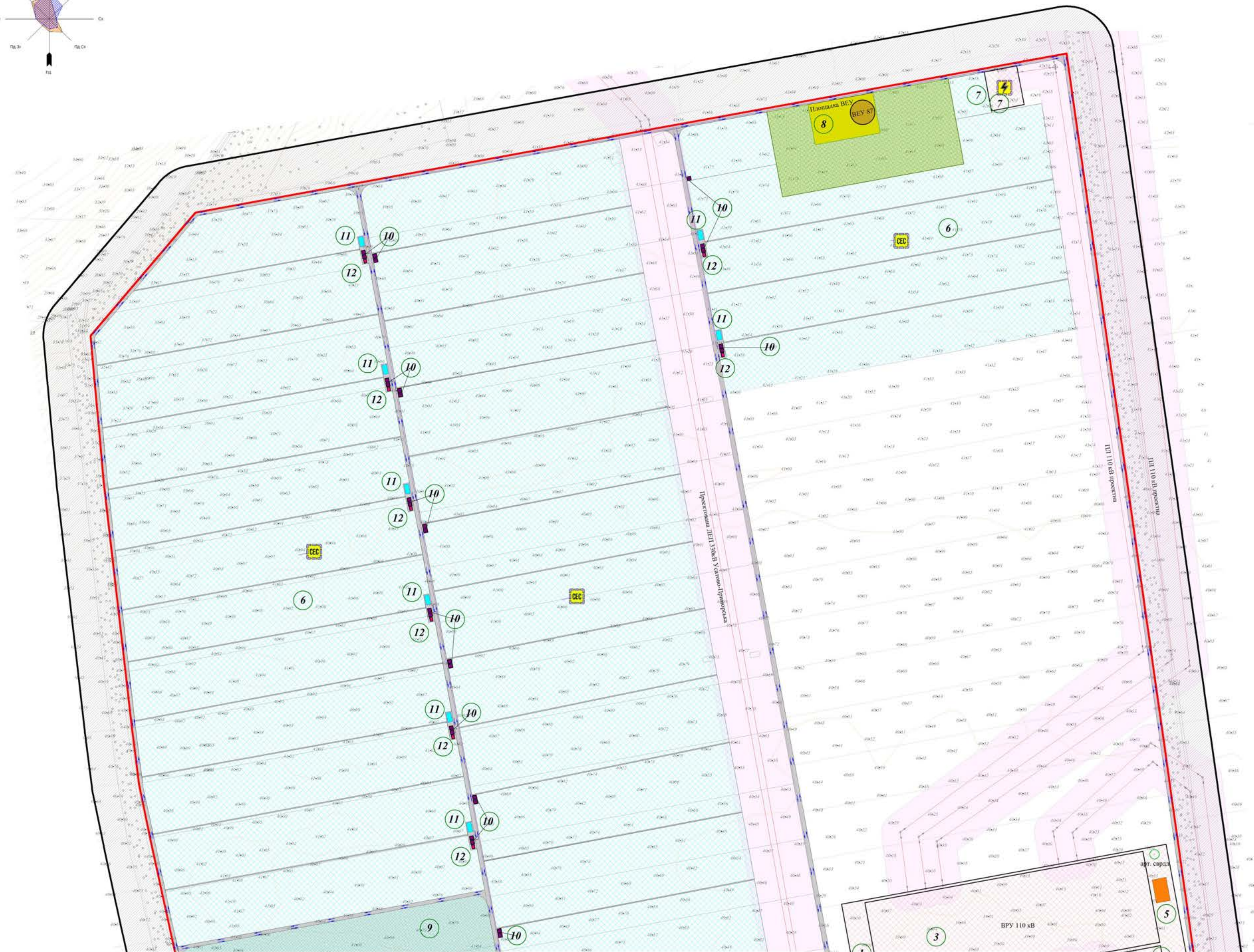
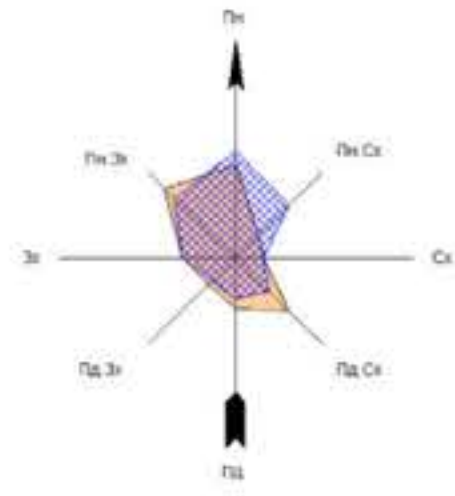
- Межа розробки ДПТ
- Зона, що не входить до території розроблення детального плану, але в межах якої проводиться дослідження щодо оточення об'єкту
- 20501.0 «територія об'єктів енергозабезпечення»
- Ділянки висесні в ДЗК
- Охоронна зона ЛЕП
- Фотоелектричні модулі
- Проїзди та площадки проєкції
- ТР Силові трансформатори (ТР)
- ВРУ Відкритий розподільний пристрій (ВРУ)
- Ремонтно-експлуатаційна база

- Закритий пункт керування
- Електрична підстанція
- Інверторна станція
- Біотуалет
- Майданчик для зберігання техніки
- Місце розміщення контейнерів для збору твердих відходів
- Резервуар з технічною водою
- Водойми для гасіння пожеж
- Пожежний щит
- Лінії підземні кабелів, низької напруги (проєкції)
- ЛЕП високої напруги проєкції
- Вологовід (проєкції)
- Древа
- Свердловини артезіанські

Детальний план території		Одеська область, Біляївська міська територіальна громада (за межами населеного пункту)			
Масштаб	1:2000	Кількість аркушів	4	Архивний номер	4_2
Дата	2024	Кількість аркушів	4	Архивний номер	10
Галузь	Архітектура	Детальний план території на земельні ділянки, які розташовані на території Біляївської міської територіальної громади (за межами населеного пункту) для розміщення, будівництва, експлуатації та обслуговування будівель і споруд об'єктів енергогенеруючих підприємств, установ і організацій.			
Інв. №	01/24/01/01/01/01/01	План функціонального зонування території.			
Інв. №	01/24/01/01/01/01/01	ТОВ "Бюро проєктування та експертизи"			

Детальний план території
на земельні ділянки, які розташовані на території Білявської міської територіальної громади (за межами населеного пункту)
для розміщення, будівництва, експлуатації та обслуговування будівель і споруд об'єктів енергогенеруючих підприємств, установ і організацій.

Схема транспортної мобільності та інфраструктури.

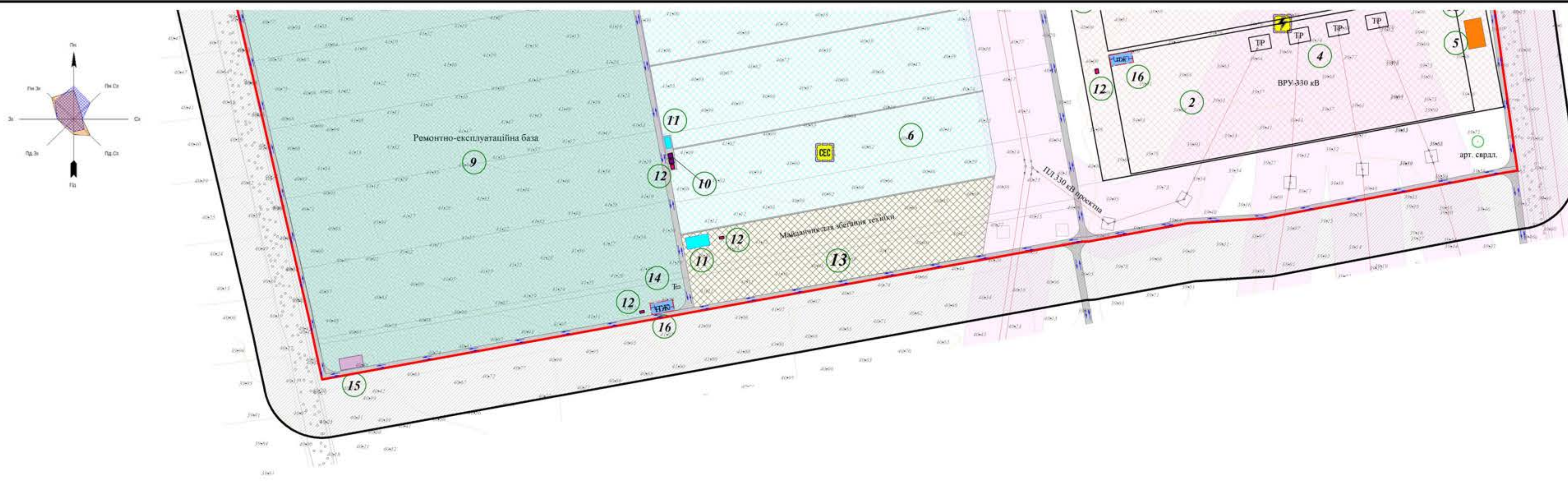


Експлікація		
№ на плані	Найменування	Площа (м.кв.)
1	Підстанція видачі потужності 330/110кВ (ПС)	73426,33
2	Відкритий розподільчий пристрій 330кВ (ВРУ)	31128
3	Відкритий розподільчий пристрій 110кВ (ВРУ)	29399,94
4	Силові трансформатори (ТР)	882,56
5	Закритий пункт керування (ЗПК) 2шт.	750
6	Фотоелектричні модулі	601553,12
7	Підстанція збору потужності 110/35кВ (ПС)	1470
8	Вітрогенеруюча установка (ВГУ) з підкрановим майданчиком	3037,86
9	Ремонтно-експлуатаційна база	106882,61
10	Інверторна станція 31 шт.	496,02
11	Резервуар з технічною водою 10 шт.	850
12	Пожезний щит 13 шт.	147,97
13	Майданчик для зберігання техніки	16495,73
14	Біотуалет	8
15	Місце розміщення контейнерів для збору твердих відходів	200
16	Водойми для гасіння пожеж	400

- Умовні позначення**
- Межа розробки ДІП
 - Ділянки внесені в ДЗК
 - Охоронна зона ЛЕП
 - Фотоелектричні модулі
 - Пройди та площадки проєкції
 - ВРУ Відкритий розподільчий пристрій (ВРУ)
 - Ремонтно-експлуатаційна база
 - Зелені насадження
 - Закритий пункт керування
 - Електрична підстанція
 - Площадка ВГУ
 - Інверторна станція
 - Зона, що не входить до території розроблення детального плану, але в межах якої проводиться дослідження щодо оточення об'єкту
 - Резервуар з технічною водою
 - Пожежний щит
 - Напрямок руху автотранспорту
 - ЛЕП високої напруги проєкційні
 - Лінії підземні, кабелі, низької напруги (проєкції)
 - Древа
 - Свердловини артезіанські арт. свердл.

		Детальний план території			
		Одеська область, Білявська міська територіальна громада (за межами населеного пункту)			
Директор: САП: Інженер:	Сельський С.В. АНІСЬКО С.В. Сельський С.С.	Масштаб: 1:2000	Серія: 5	Арк.: 5_1	Врхня: 10
Схема транспортної мобільності та інфраструктури		ТОВ "Боро проєктування та експертизи"			

Детальний план території
на земельні ділянки, які розташовані на території Біляївської міської територіальної громади
(за межами населеного пункту)
для розміщення, будівництва, експлуатації та обслуговування будівель і споруд
об'єктів енергогенеруючих підприємств, установ і організацій.
Схема транспортної мобільності та інфраструктури.



Експлікація		
№ на плані	Найменування	Площа (м.кв.)
1	Підстанція видачі потужності 330/110кВ (ПС)	73426,33
2	Відкритий розподільний пристрій 330кВ (ВРУ)	31128
3	Відкритий розподільний пристрій 110кВ (ВРУ)	29399,94
4	Силлові трансформатори (ТР)	882,56
5	Закритий пункт керування (ЗПК) 2шт.	750
6	Фотоелектричні модулі	601553,12
7	Підстанція збору потужності 110/35кВ (ПС)	1470
8	Вітрогенеруюча установка (ВЕУ) з підкрановим майданчиком	3037,86
9	Ремонтно-експлуатаційна база	106882,61
10	Інверторна станція 31 шт.	496,02
11	Резервуар з технічною водою 10 шт.	850
12	Пожежний щит 13 шт.	147,97
13	Майданчик для зберігання техніки	16495,73
14	Біотуалет	8
15	Місце розміщення контейнера для збору твердих відходів	200
16	Водойми для гасіння пожеж	400

Умовні позначення

- Межа розробки ДПТ
- Зона, що не входить до території розроблення детального плану, але в межах якої проводиться дослідження щодо оточення об'єкту
- Ділянки виснені в ДЗК
- Охоронна зона ЛЕП
- Фотоелектричні модулі
- Проїзди та площадки проєктні
- Силлові трансформатори (ТР)
- Відкритий розподільний пристрій (ВРУ)
- Ремонтно-експлуатаційна база

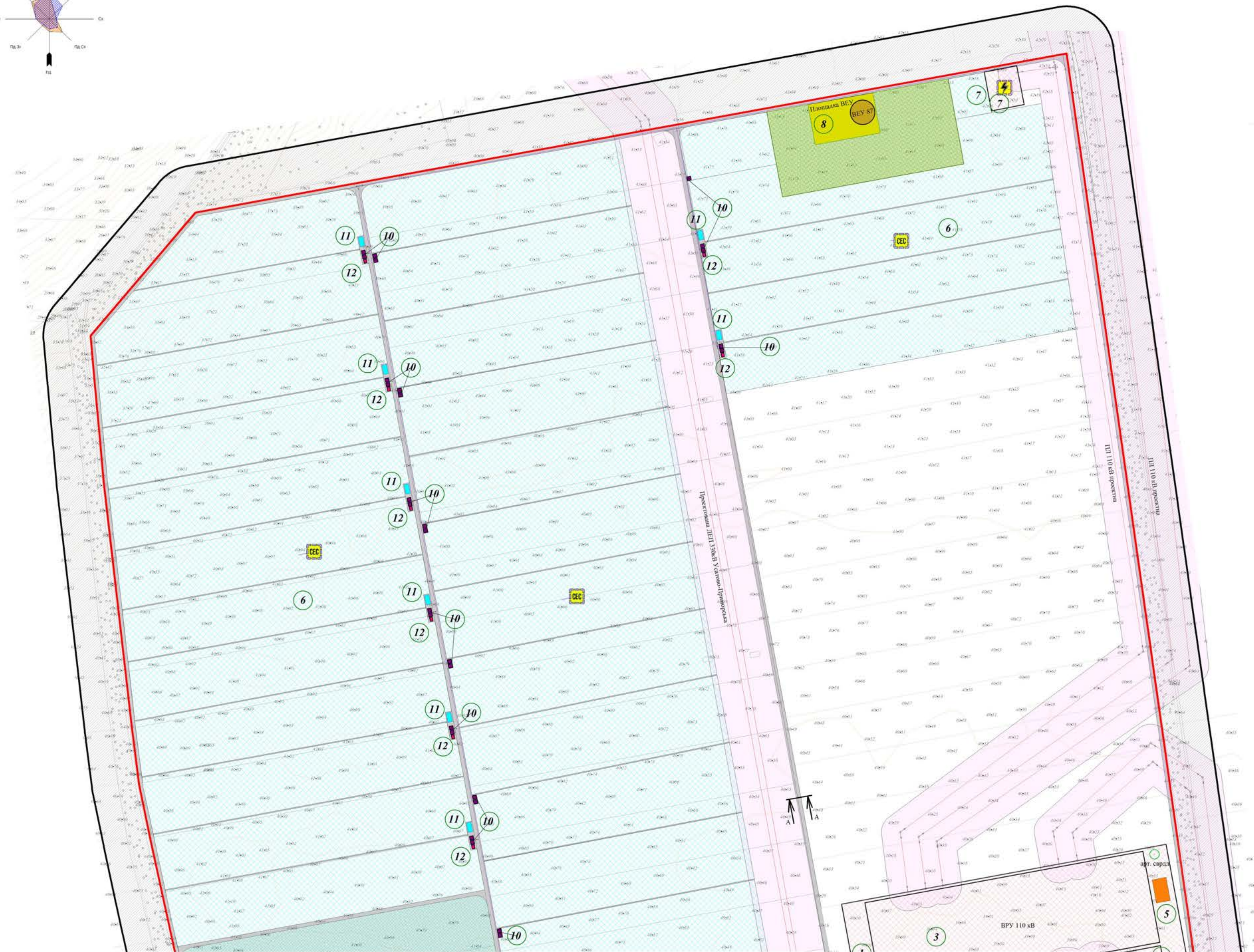
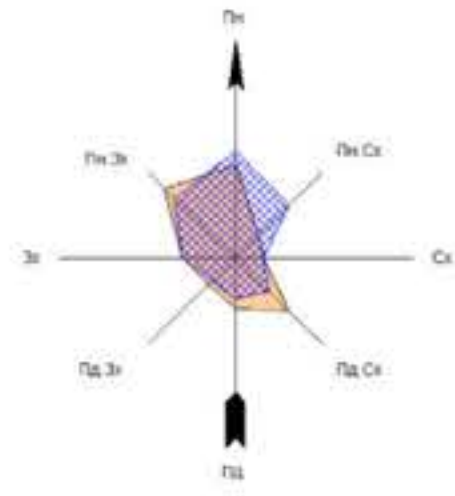
- Закритий пункт керування
- Електрична підстанція
- Інверторна станція
- Біотуалет
- Майданчик для зберігання техніки
- Місце розміщення контейнера для збору твердих відходів
- Резервуар з технічною водою

- Водойми для гасіння пожеж
- Пожежний щит
- Напрямок руху автотранспорту
- ЛЕП високої напруги проєктний
- Лінії підземні, кабелі, низької напруги (проєктні)
- Древа
- Свердловини артезіанські арт. сверл.

Детальний план території					
Одеська область, Біляївська міська територіальна громада (за межами населеного пункту)					
№	Назва	Масштаб	Креслення	Архив	Звернення
1	Детальний план території на земельні ділянки, які розташовані на території Біляївської міської територіальної громади (за межами населеного пункту) для розміщення, будівництва, експлуатації та обслуговування будівель і споруд об'єктів енергогенеруючих підприємств, установ і організацій	1:2000	5	5,2	10
Схема транспортної мобільності та інфраструктури					ТОВ "Бюро проєктування та експлуатації"

Детальний план території
на земельні ділянки, які розташовані на території Біляївської міської територіальної громади (за межами населеного пункту)
для розміщення, будівництва, експлуатації та обслуговування будівель і споруд об'єктів енергогенеруючих підприємств, установ і організацій.

Креслення поперечних профілів вулиць.

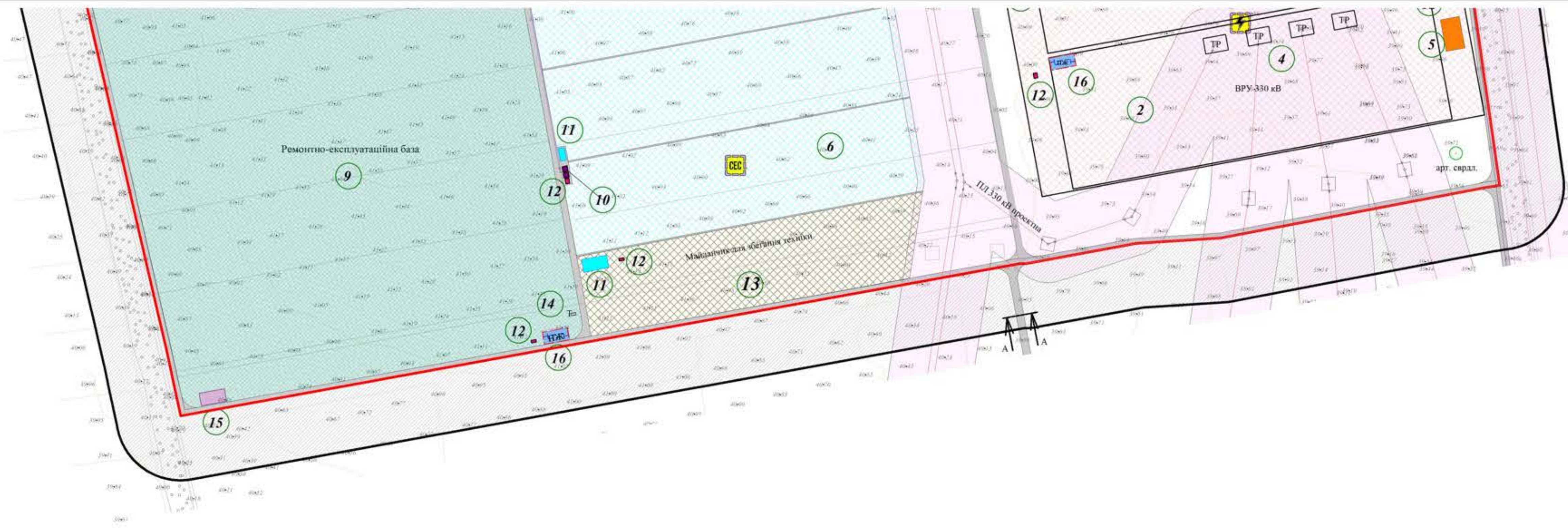
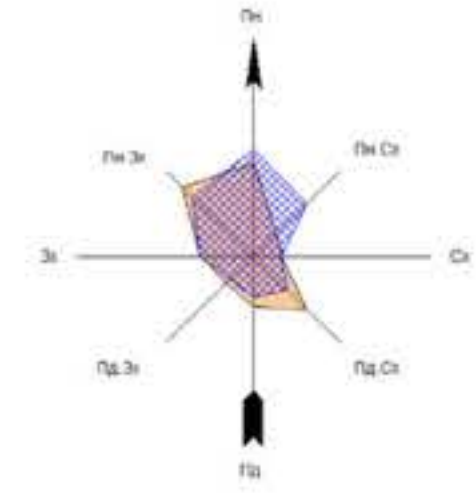


Експлікація		
№ на плані	Найменування	Площа (м.кв.)
1	Підстанція видачі потужності 330/110кВ (ПС)	73426,33
2	Відкритий розподільчий пристрій 330кВ (ВРУ)	31128
3	Відкритий розподільчий пристрій 110кВ (ВРУ)	29399,94
4	Силлові трансформатори (ТР)	882,56
5	Закритий пункт керування (ЗПК) 2шт.	750
6	Фотоелектричні модулі	601553,12
7	Підстанція збору потужності 110/35кВ (ПС)	1470
8	Вітрогенеруюча установка (ВЕУ) з підкрановим майданчиком	3037,86
9	Ремонтно-експлуатаційна база	106882,61
10	Інверторна станція 31 шт.	496,02
11	Резервуар з технічною водою 10 шт.	850
12	Пожежний щит 13 шт.	147,97
13	Майданчик для зберігання техніки	16495,73
14	Біотуалет	8
15	Місце розміщення контейнерів для збору твердих відходів	200
16	Воздоїми для гасіння пожеж	400



- Умовні позначення**
- Межа розробки ДПТ
 - Ділянки виснені в ДЗК
 - Охоронна зона ЛЕП
 - Фотоелектричні модулі
 - Пройди та площадки проєкту
 - ВРУ Відкритий розподільчий пристрій (ВРУ)
 - Ремонтно-експлуатаційна база
 - Зелені насадження
 - Закритий пункт керування
 - Електрична підстанція
 - Площадка ВЕУ
 - Інверторна станція
 - Зона, що не входить до території розроблення детального плану, але в межах якої проводиться дослідження щодо оточення об'єкту
 - Місце розміщення контейнерів для збору твердих відходів
 - Резервуар з технічною водою
 - Воздоїми для гасіння пожеж
 - Пожежний щит
 - ЛЕП високої напруги проєкцій
 - Лінії підземні, кабельні, низької напруги (проєкції)
 - Дерева
 - Свердловини артезіанські арт. сверл.

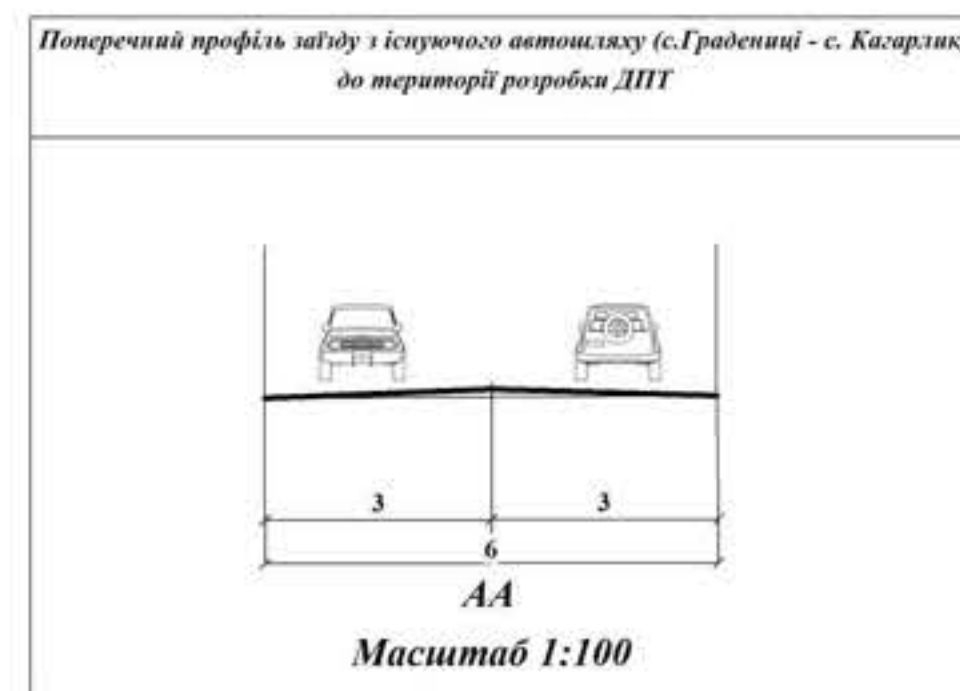
Детальний план території				
Одеська область, Біляївська міська територіальна громада (за межами населеного пункту)				
Державний реєстр	Масштаб	Креслення	Архіт.	Вартість
Служба геодезії та картографії	1:2000	6	6,1	10
Креслення поперечних профілів вулиць.				ТОВ "Бюро проєктування та експертизи"



Детальний план території
на земельні ділянки, які розташовані на території Біляївської міської територіальної громади
(за межами населеного пункту)
для розміщення, будівництва, експлуатації та обслуговування будівель і споруд
об'єктів енергогенеруючих підприємств, установ і організацій.

Креслення поперечних профілів вулиць.

Експлікація		
№ на плані	Найменування	Площа (м.кв.)
1	Підстанція видачі потужності 330/110кВ (ПС)	73426,33
2	Відкритий розподільний пристрій 330кВ (ВРУ)	31128
3	Відкритий розподільний пристрій 110кВ (ВРУ)	29399,94
4	Силлові трансформатори (ТР)	882,56
5	Закритий пункт керування (ЗПК) 2шт.	750
6	Фотоелектричні модулі	601553,12
7	Підстанція збору потужності 110/35кВ (ПС)	1470
8	Вітрогенеруюча установка (ВЕУ) з підкрановим майданчиком	3037,86
9	Ремонтно-експлуатаційна база	106882,61
10	Інверторна станція 31 шт.	496,02
11	Резервуар з технічною водою 10 шт.	850
12	Пожежний щит 13 шт.	147,97
13	Майданчик для зберігання техніки	16495,73
14	Біотуалет	8
15	Місце розміщення контейнерів для збору твердих відходів	200
16	Водойми для гасіння пожеж	400



Умовні позначення

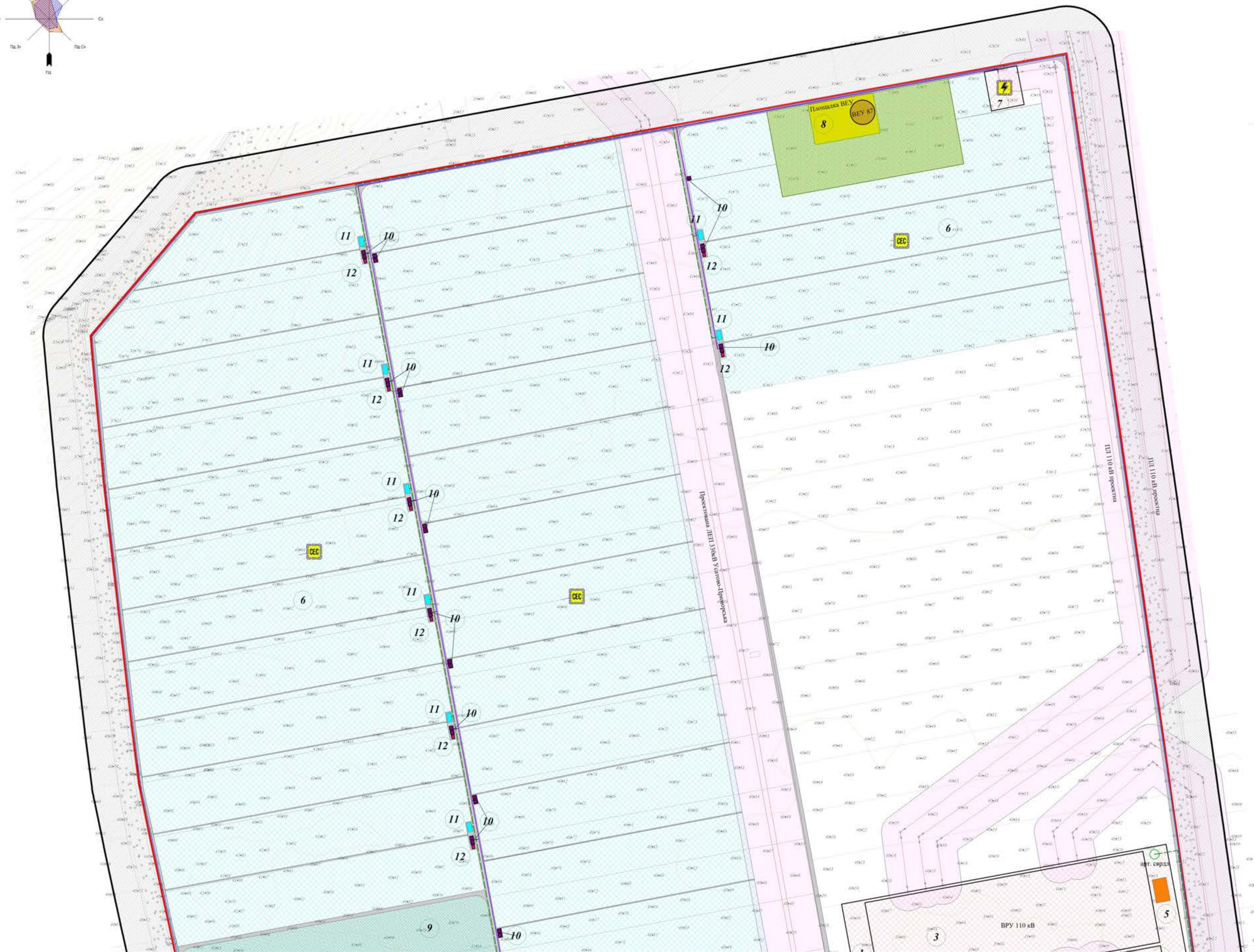
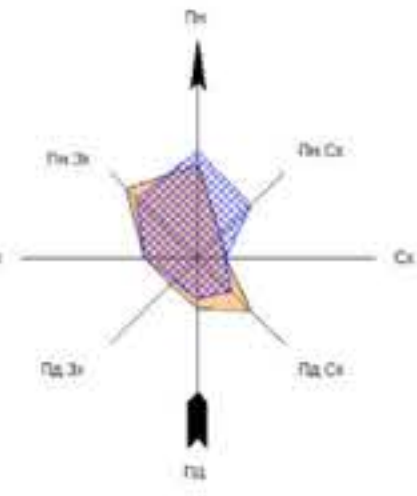
- Межа розробки ДІТ
- Зона, що не входить до території розроблення детального плану, але в межах якої проводиться дослідження щодо оточення об'єкту
- Ділянки внесени в ДЗК
- Охоронна зона ЛЕП
- Фотоелектричні модулі
- Проїзди та площадки проєкту
- Силлові трансформатори (ТР)
- Відкритий розподільний пристрій (ВРУ)
- Ремонтно-експлуатаційна база

- Закритий пункт керування
- Електрична підстанція
- Площака ВЕУ
- Інверторна станція
- Біотуалет
- Майданчик для зберігання техніки
- Місце розміщення контейнерів для збору твердих відходів
- Резервуар з технічною водою
- Водойми для гасіння пожеж
- Пожежний щит
- ЛЕП високої напруги проєкцій
- Лінії підземні кабелів, низької напруги (проєкції)
- Деревя
- Свердловини артезіанські арт. сверл.

Детальний план території						
Одеська область, Біляївська міська територіальна громада (за межами населеного пункту)						
№	Держ.	Суб'єкт	Масштаб	Креслення	Архт.	Вартість
1	Держ.	Служба О.Р.	1:2000	5	6,2	10
Тек. Заголовок			Креслення поперечних профілів вулиць		ТОВ "Бюро проєктування та експертизи"	

Детальний план території
на земельні ділянки, які розташовані на території Білявської міської територіальної громади (за межами населеного пункту)
для розміщення, будівництва, експлуатації та обслуговування будівель і споруд об'єктів енергогенеруючих підприємств, установ і організацій.

Схема інженерного забезпечення території.



Експлікація		
№ на плані	Найменування	Площа (м.кв.)
1	Підстанція видачі потужності 330/110кВ (ПС)	73426,33
2	Відкритий розподільчий пристрій 330кВ (ВРУ)	31128
3	Відкритий розподільчий пристрій 110кВ (ВРУ)	29399,94
4	Силові трансформатори (ТР)	882,56
5	Закритий пункт керування (ЗПК) 2шт.	750
6	Фотоелектричні модулі	601553,12
7	Підстанція збору потужності 110/35кВ (ПС)	1470
8	Вітрогенеруюча установка (ВЕУ) з підкрановим майданчиком	3037,86
9	Ремонтно-експлуатаційна база	106882,61
10	Інверторна станція 31 шт.	496,02
11	Резервуар з технічною водою 10 шт.	850
12	Пожемний шит 13 шт.	147,97
13	Майданчик для зберігання техніки	16495,73
14	Біотуалет	8
15	Місце розміщення контейнерів для збору твердих відходів	200
16	Водойми для гасіння пожеж	400

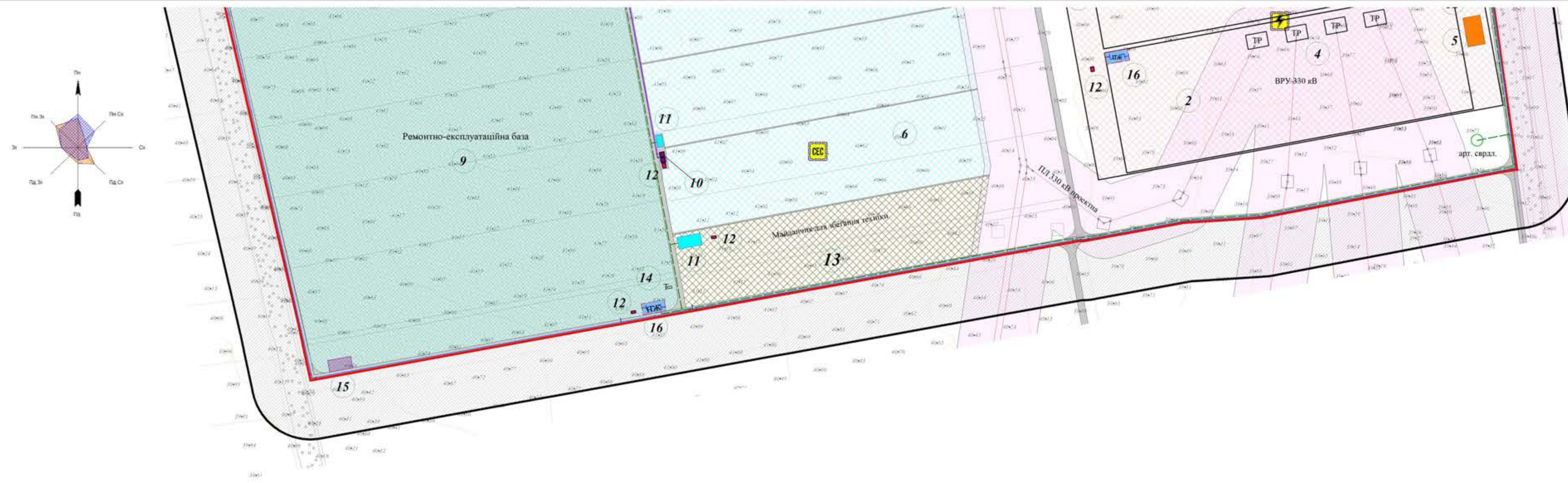
Умовні позначення

- Межа розробки ДПТ
- Зона, що не входить до території розроблення детального плану, але в межах якої проводиться дослідження щодо оточення об'єкту
- Ділянки внесені в ДЗК
- Охоронна зона ЛЕП
- Фотоелектричні модулі
- Проїзди та площадки проєктні
- ВРУ Відкритий розподільчий пристрій (ВРУ)
- Ремонтно-експлуатаційна база
- Зелений насадження
- Закритий пункт керування
- Електрична підстанція
- Площадка ВЕУ
- Інверторна станція
- Резервуар з технічною водою
- Пожежний шит
- Лінії підземні кабелів, низької напруги (проєктні)
- Лінії підземні кабелів для освітлення, живлення ремонтно-експлуатаційної бази та інших внутрішніх потреб
- ЛЛП високої напруги проєктні
- Водопровід (проєктні)
- Древа
- Свердловини артезіанські

		Детальний план території			
		Одеська область, Білявська міська територіальна громада (за межами населеного пункту)			
Державний реєстр	Сеняк О.В.	Масштаб	Архитектор	Акції	Корисність
ГАП	Андрій Ф.	1:2000	7	7_1	10
Лек. Завдання	Сеняк О.В.	Схема інженерного забезпечення території.		ТОВ "Бюро проєктування та експертизи"	

Детальний план території
на земельні ділянки, які розташовані на території Білявіської міської територіальної громади
(за межами населеного пункту)
для розміщення, будівництва, експлуатації та обслуговування будівель і споруд
об'єктів енергогенеруючих підприємств, установ і організацій.

Схема інженерного забезпечення території.



Експлікація		
№ на плані	Найменування	Площа (м.кв.)
1	Підстанція видачі потужності 330/110кВ (ПС)	73426,33
2	Відкритий розподільний пристрій 330кВ (ВРУ)	31128
3	Відкритий розподільний пристрій 110кВ (ВРУ)	29399,94
4	Силлові трансформатори (ТР)	882,56
5	Закритий пункт керування (ЗПК) 2шт.	750
6	Фотоелектричні модулі	601553,12
7	Підстанція збору потужності 110/35кВ (ПС)	1470
8	Вітрогенеруюча установка (ВГУ) з підкрановим майдаником	3037,86
9	Ремонтно-експлуатаційна база	106882,61
10	Інверторна станція 31 шт.	496,02
11	Резервуар з технічною водою 10 шт.	850
12	Пожежний щит 13 шт.	147,97
13	Майданчик для зберігання техніки	16495,73
14	Біотуалет	8
15	Місце розміщення контейнерів для збору твердих відходів	200
16	Водойми для гасіння пожеж	400

Умовні позначення

- Межа розробки ДПТ
- Зона, що не входить до території розроблення детального плану, але в межах якої проводиться дослідження щодо оточення об'єкту
- Ділянки внесені в ДЗК
- Охоронна зона ЛЕП
- Фотоелектричні модулі
- Проїзди та площадки проєкції
- Силлові трансформатори (ТР)
- Відкритий розподільний пристрій (ВРУ)
- Ремонтно-експлуатаційна база

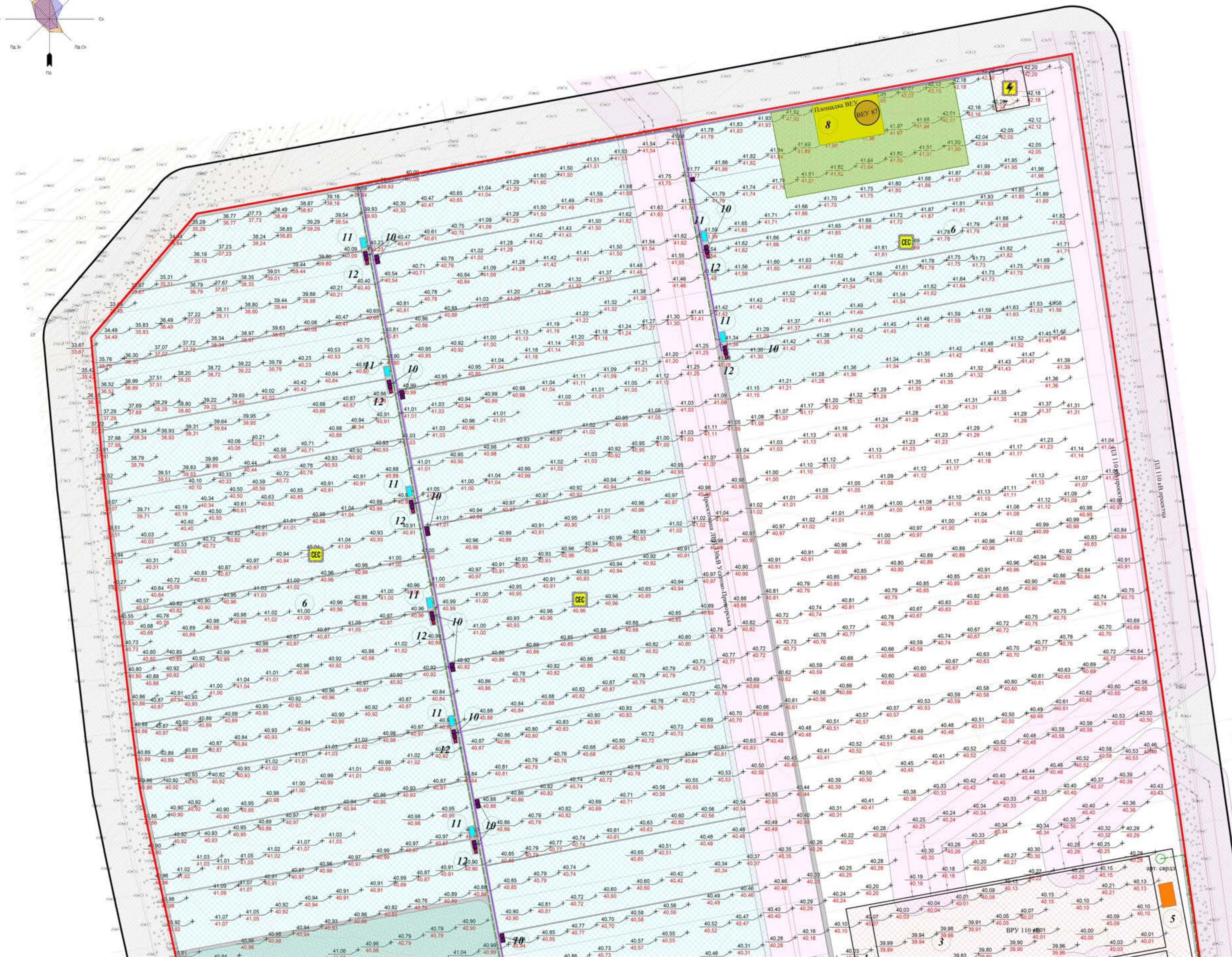
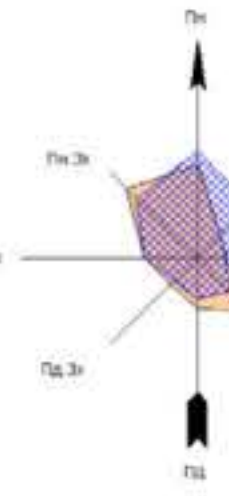
- Закритий пункт керування
- Електрична підстанція
- Інверторна станція
- Біотуалет
- Майданчик для зберігання техніки
- Місце розміщення контейнерів для збору твердих відходів
- Резервуар з технічною водою
- Водойми для гасіння пожеж

- Пожежний щит
- Лінії підземні кабелі, низької напруги (проєкції)
- Лінії підземні кабелі для освітлення, живлення ремонтно-експлуатаційної бази та інших внутрішніх потреб
- ЛЕП високої напруги проєкції
- Возодовід (проєкції)
- Дереса
- Свердловини артезіанські

Детальний план території				
Одеська область, Білявіська міська територіальна громада (за межами населеного пункту)				
№	К.п.н.	К.п.н.	К.п.н.	К.п.н.
Державний	Білявіська міська територіальна громада	Детальний план території на земельні ділянки, які розташовані за межами населеного пункту територіальної громади (за межами населеного пункту) для розміщення, будівництва, експлуатації та обслуговування будівель і споруд об'єктів енергогенеруючих підприємств, установ і організацій.	Масштаб	Креслення
Г.А.П.	Білявіська міська територіальна громада	Білявіська міська територіальна громада	1:2000	7
Тема	Складено	Складено	Датум	10
Схема інженерного забезпечення території			ТОВ "Бюро проєктування та експертизи"	

Детальний план території
на земельні ділянки, які розташовані на території Білязької міської територіальної громади (за межами населеного пункту)
для розміщення, будівництва, експлуатації та обслуговування будівель і споруд об'єктів енергогенеруючих підприємств, установ і організацій.

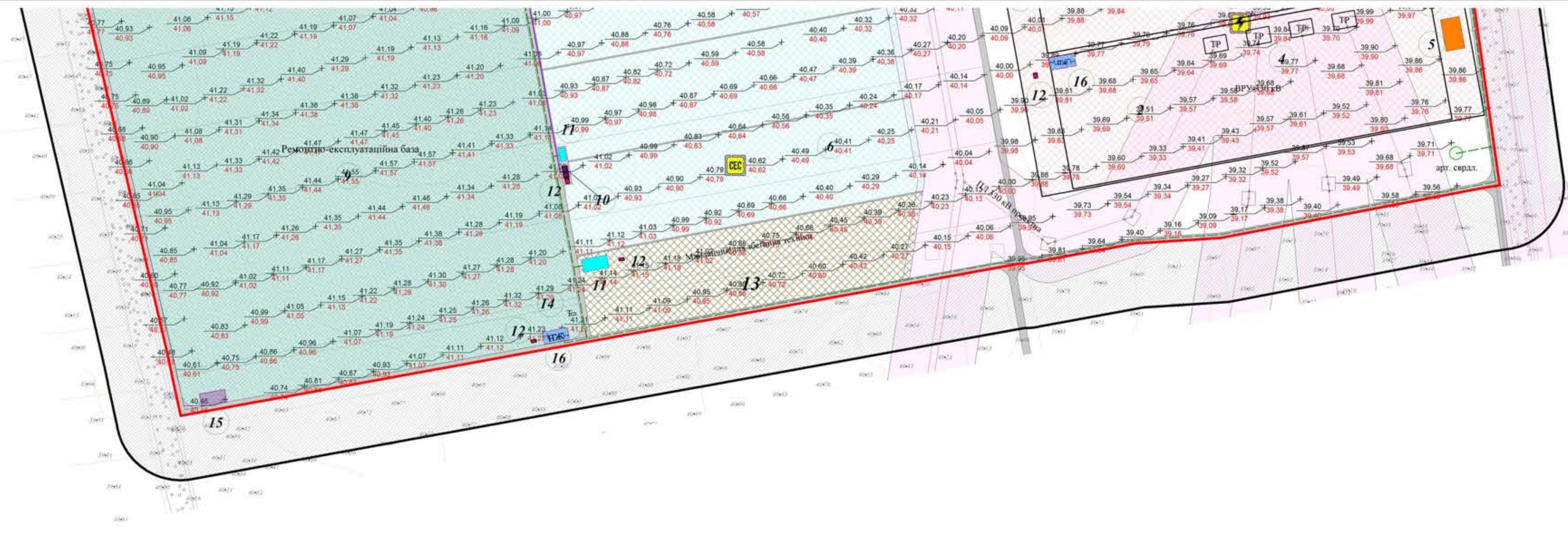
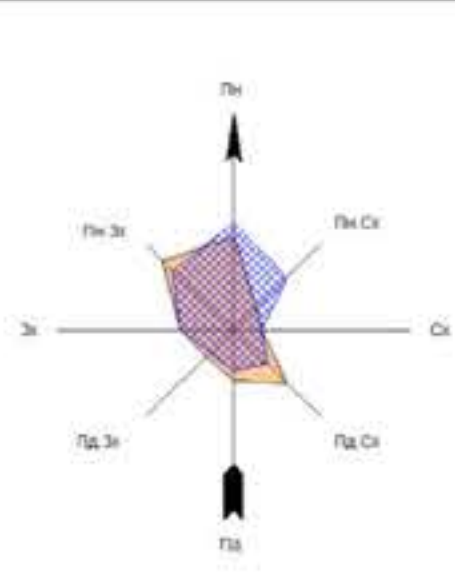
Схема інженерної підготовки, благоустрою території та вертикального планування.



Експлікація		
№ на плані	Найменування	Площа (м.кв.)
1	Підстанція видачі потужності 330/110кВ (ПС)	73426,33
2	Відкритий розподільний пристрій 330кВ (ВРУ)	31128
3	Відкритий розподільний пристрій 110кВ (ВРУ)	29399,94
4	Силові трансформатори (ТР)	882,56
5	Закритий пункт керування (ЗПК) 2шт.	750
6	Фотоелектричні модулі	601553,12
7	Підстанція збору потужності 110/35кВ (ПС)	1470
8	Вітрогенеруюча установка (ВГУ) з підкрановим майданчиком	3037,86
9	Ремонтно-експлуатаційна база	106882,61
10	Інверторна станція 31 шт.	496,02
11	Резервуар з технічною водою 10 шт.	850
12	Пожежний щит 13 шт.	147,97
13	Майданчик для зберігання техніки	16495,73
14	Біотуалет	8
15	Місце розміщення контейнерів для збору твердих відходів	200
16	Водойми для гасіння пожеж	400

- Умовні позначення**
- Межа розробки ДПТ
 - Зона, що не входить до території розроблення детального плану, але в межах якої проводиться дослідження щодо оточення об'єкту
 - Ділянки внесені в ДЗК
 - Охоронна зона ЛЕП
 - Фотоелектричні модулі
 - Проїзди та площадки проєкції
 - ВРУ - Відкритий розподільний пристрій (ВРУ)
 - Ремонтно-експлуатаційна база
 - Зелені насадження
 - Закритий пункт керування
 - Електрична підстанція
 - Площадка ВЕУ
 - Інверторна станція
 - Резервуар з технічною водою
 - Пожежний щит
 - Лінії підземні, кабельні, низької напруги (проєкції)
 - ЛЕП високої напруги проєкції
 - Возопровід (проєкції)
 - Сверхглибинні артезіанські
 - Лінії місцевих телекомунікаційних мереж
 - Деревя
 - + Поточники висот існуючі
 - + Поточники висот проєкції

Детальний план території				
Одеська область, Білязька міська територіальна громада (за межами населеного пункту)				
№	Категорія	Креслення	Арх.	Кресл.
1	Схема інженерної підготовки, благоустрою території та вертикального планування	1:2000	8	8
ТОВ "Бюро проєктування та експертизи"				



Детальний план території
на земельні ділянки, які розташовані на території Білявської міської територіальної громади
(за межами населеного пункту)
для розміщення, будівництва, експлуатації та обслуговування будівель і споруд
об'єктів енергогенеруючих підприємств, установ і організацій.
 Схема інженерної підготовки, благоустрою території та вертикального планування.

Експлікація		
№ на плані	Найменування	Площа (м. кв.)
1	Підстанція видачі потужності 330/110кВ (ПС)	73426,33
2	Відкритий розподільний пристрій 330кВ (ВРУ)	31128
3	Відкритий розподільний пристрій 110кВ (ВРУ)	29399,94
4	Силові трансформатори (ТР)	882,56
5	Закритий пункт керування (ЗПК) 2шт.	750
6	Фотоелектричні модулі	601553,12
7	Підстанція збору потужності 110/35кВ (ПС)	1470
8	Вітрогенеруюча установка (ВГУ) з підкрановим майданчиком	3037,86
9	Ремонтно-експлуатаційна база	106882,61
10	Інверторна станція 31 шт.	496,02
11	Резервуар з технічною водою 10 шт.	850
12	Пожежний щит 13 шт.	147,97
13	Майданчик для зберігання техніки	16495,73
14	Біотуалет	8
15	Місце розміщення контейнерів для збору твердих відходів	200
16	Водойми для гасіння пожеж	400

Умовні позначення

- Межа розробки ДПТ
- Зона, що не входить до території розроблення детального плану, але в межах якої проводиться дослідження щодо оточення об'єкту
- Ділянки висесні в ДЗК
- Озорова зона ЛЕП
- Фотоелектричні модулі
- Проїзди та площадки проєкції
- Силові трансформатори (ТР)
- Відкритий розподільний пристрій (ВРУ)
- Ремонтно-експлуатаційна база

- Закритий пункт керування
- Електрична підстанція
- Інверторна станція
- Біотуалет
- Майданчик для зберігання техніки
- Місце розміщення контейнерів для збору твердих відходів
- Резервуар з технічною водою
- Водойми для гасіння пожеж

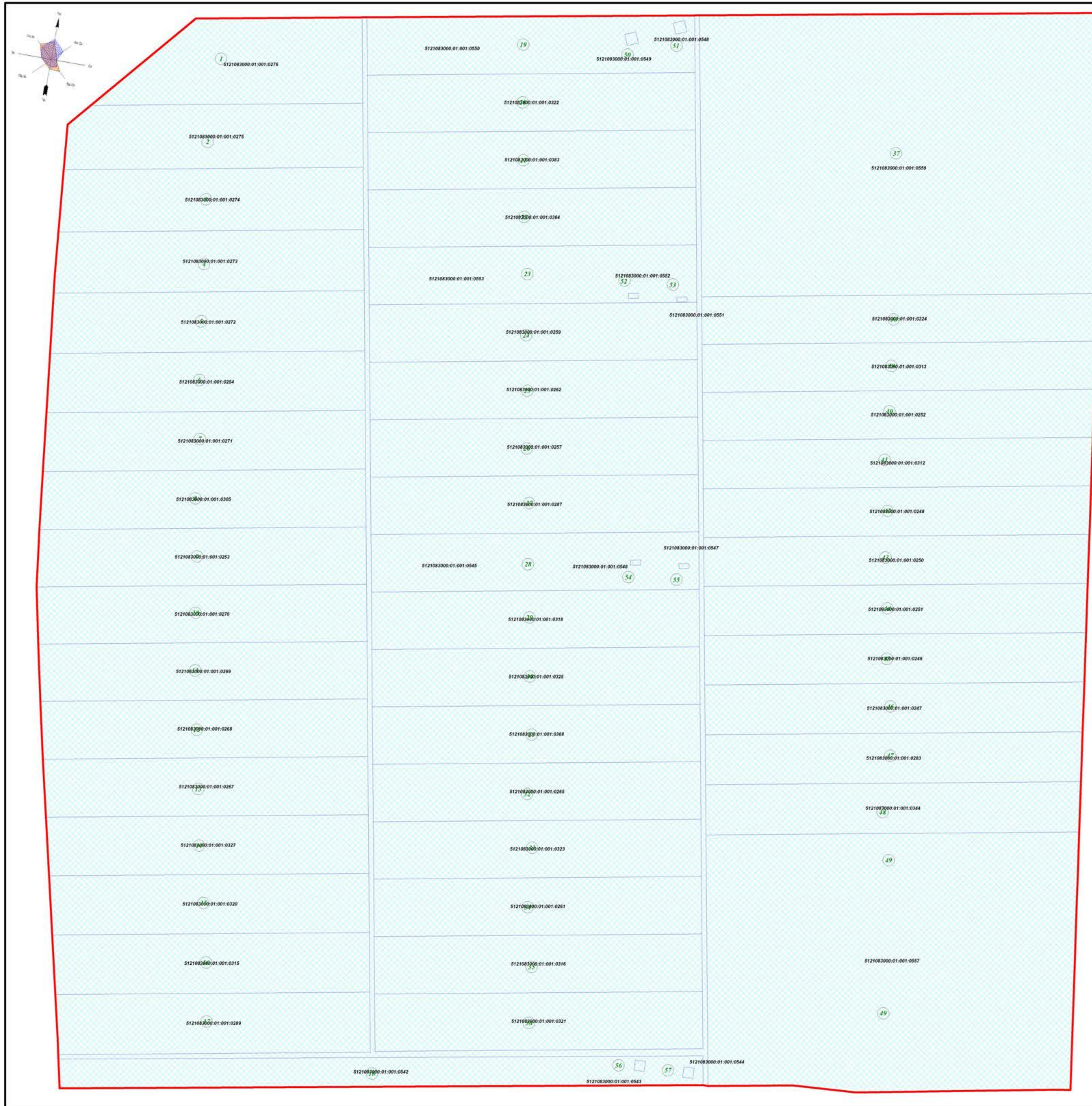
- Показаний щит
- Лінії підземні, кабелі, нитки напруги (проєкції)
- ЛЛП високої напруги проєкційні
- Волопровід (проєкційні)
- Свердловини артезіанські
- Древа
- 40,90 - Позначки висот існуючої
- 40,90 - Позначки висот проєкційні

Детальний план території					
Одеська область, Білявська міська територіальна громада (за межами населеного пункту)					
№	К. м. п.	А. м. п.	М. м. п.	Д. м. п.	К. м. п.
Складено	С. М. М.	С. М. М.	С. М. М.	С. М. М.	С. М. М.
Г. м. п.	Г. м. п.	Г. м. п.	Г. м. п.	Г. м. п.	Г. м. п.
Тек. 30.01.2024	С. М. М.	С. М. М.	С. М. М.	С. М. М.	С. М. М.

Масштаб: 1:2000
 Креслення: 8
 Акт: 8_2
 Кресель: 10

Схема інженерної підготовки, благоустрою території та вертикального планування

ТОВ "Бюро проєктування та експертизи"



**Детальний план території
на земельні ділянки, які розташовані на території
Білявської міської територіальної громади (за межами населеного пункту)
для розміщення, будівництва, експлуатації та обслуговування
будівель і споруд об'єктів енергогенеруючих підприємств, установ і організацій.**

План сучасного використання земель за формою власності із
зазначенням категорій та виду цільового призначення, з урахуванням
наявних обмежень та обтяжень.

Координати поворотних точок межі функціональної зони,
що має наступне переважне (основне) функціональне призначення території:
20501.0 «територія об'єктів енергозабезпечення».

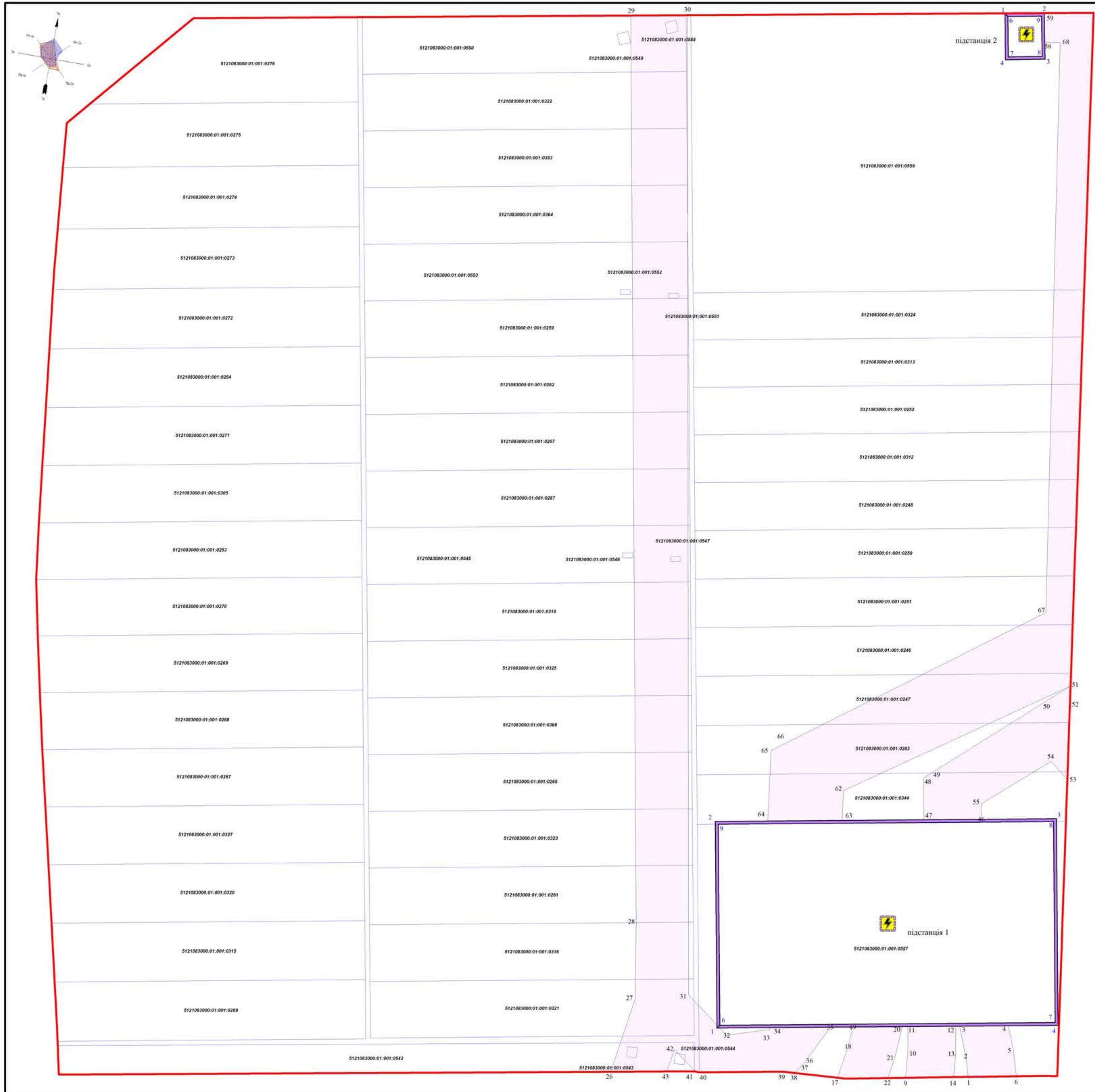
N	X	Y	N	X	Y
1	5151 912,05	3 345 985,35	40	5153 271,32	3 347 155,63
2	5151 915,74	3 346 005,52	41	5153 271,32	3 347 155,63
3	5154 042,77	3 346 096,69	42	5153 243,87	3 347 157,50
4	5154 073,52	3 346 265,11	43	5153 219,05	3 347 161,01
5	5154 074,42	3 346 270,01	44	5153 195,63	3 347 164,31
6	5154 155,09	3 346 602,38	45	5153 166,48	3 347 168,43
7	5154 155,99	3 346 607,29	46	5153 166,48	3 347 168,43
8	5154 211,50	3 347 020,88	47	5153 116,57	3 347 176,18
9	5154 164,63	3 347 027,49	48	5153 109,68	3 347 165,60
10	5154 117,15	3 347 014,20	49	5153 070,65	3 346 958,19
11	5154 102,00	3 347 016,83	50	5153 066,39	3 346 898,16
12	5154 069,43	3 347 040,94	51	5153 050,63	3 346 807,57
13	5154 021,48	3 347 047,71	52	5153 050,73	3 346 802,47
14	5153 992,60	3 347 051,77	53	5153 039,41	3 346 740,08
15	5153 973,28	3 347 054,51	54	5153 003,71	3 346 543,30
16	5153 973,28	3 347 054,51	55	5152 968,01	3 346 346,51
17	5153 924,85	3 347 061,35	56	5152 912,31	3 346 149,72
18	5153 890,82	3 347 066,15	57	5152 861,78	3 346 145,40
19	5153 876,17	3 347 068,22	58	5152 866,25	3 346 142,44
20	5153 848,51	3 347 072,13	59	5152 861,50	3 346 138,74
21	5153 827,24	3 347 074,13	60	5152 826,74	3 346 128,71
22	5153 827,24	3 347 074,13	61	5152 806,66	3 346 114,82
23	5153 778,05	3 347 082,08	62	5152 746,07	3 346 101,05
24	5153 728,61	3 347 089,06	63	5152 705,00	3 346 087,19
25	5153 678,91	3 347 096,08	64	5152 663,44	3 346 073,84
26	5153 628,94	3 347 103,13	65	5152 621,16	3 346 060,82
27	5153 578,70	3 347 110,23	66	5152 579,44	3 346 048,63
28	5153 528,18	3 347 117,36	67	5152 537,44	3 346 037,80
29	5153 477,38	3 347 124,53	68	5152 495,83	3 346 027,25
30	5153 426,31	3 347 131,74	69	5152 454,44	3 346 017,44
31	5153 375,94	3 347 139,00	70	5152 413,58	3 346 015,56
32	5153 325,28	3 347 146,29	71	5152 373,60	3 346 008,58
33	5153 274,16	3 347 153,77	72	5152 333,42	3 346 001,51
34	5153 223,28	3 347 161,29	73	5152 293,50	3 345 999,33
35	5153 172,28	3 347 168,77	74	5152 253,14	3 345 999,36
36	5153 121,28	3 347 176,29	75	5152 212,52	3 345 989,56
37	5153 112,05	3 345 985,35	76	5152 171,85	3 345 989,56
38	5153 112,05	3 345 985,35	77	5152 131,25	3 345 989,56
39	5153 112,05	3 345 985,35	78	5152 91,05	3 345 985,35

**Експлікація існуючих земельних ділянок
(відповідно до даних Державного земельного кадастру)**

Номер на плані	Цільове призначення
1-57	01.03 Для ведення особистого селянського господарства

-  Межа розробки ДПТ
-  Земельні ділянки цільового призначення яких має бути змінено на: «14.01 Для розміщення, будівництва, експлуатації та обслуговування будівель і споруд об'єктів енергогенеруючих підприємств, установ і організацій»
-  Межа функціональної зони, що має наступне переважне (основне) функціональне призначення території: - підгрупи 2 - класу виду функціонального призначення території 05 - підкласу 01 - код виду функціонального призначення території - 20501.0 «територія об'єктів енергозабезпечення». - цільове призначення земельних ділянок визначається як «14.01 Для розміщення, будівництва, експлуатації та обслуговування будівель і споруд об'єктів енергогенеруючих підприємств, установ і організацій»

Детальний план території				
Одеська область, Білявська міська територіальна громада (за межами населеного пункту)				
№	Клас	Назва	Категорія	Статус
1	01	Сільськогосподарські угіддя	01.03	Для ведення особистого селянського господарства
2	02	Територія об'єктів енергозабезпечення	20501.0	«територія об'єктів енергозабезпечення»
3	03	Територія об'єктів енергозабезпечення	20501.0	«територія об'єктів енергозабезпечення»
4	04	Територія об'єктів енергозабезпечення	20501.0	«територія об'єктів енергозабезпечення»
5	05	Територія об'єктів енергозабезпечення	20501.0	«територія об'єктів енергозабезпечення»
6	06	Територія об'єктів енергозабезпечення	20501.0	«територія об'єктів енергозабезпечення»
7	07	Територія об'єктів енергозабезпечення	20501.0	«територія об'єктів енергозабезпечення»
8	08	Територія об'єктів енергозабезпечення	20501.0	«територія об'єктів енергозабезпечення»
9	09	Територія об'єктів енергозабезпечення	20501.0	«територія об'єктів енергозабезпечення»
10	10	Територія об'єктів енергозабезпечення	20501.0	«територія об'єктів енергозабезпечення»
План сучасного використання земель за формою власності із зазначенням категорій та виду цільового призначення, з урахуванням наявних обмежень та обтяжень.				
ТОВ "Бюро проектування та експертизи"				



**Детальний план території
на земельні ділянки, які розташовані на території
Білявської міської територіальної громади (за межами населеного пункту)
для розміщення, будівництва, експлуатації та обслуговування
будівель і споруд об'єктів енергогенеруючих підприємств, установ і організацій.**

План обмежень у використанні земель, відомості про які підлягають внесенню до Державного земельного кадастру на підставі розробленої містобудівної документації.

Координати поворотних точок охоронної зони ЛЕП.
Система координат УСК 2000.

№	X	Y
1	5 166 172,04	6 278 977,54
2	5 166 193,21	6 278 872,20
3	5 166 223,41	6 278 861,70
4	5 166 230,43	6 278 912,22
5	5 166 206,48	6 278 920,57
6	5 166 179,27	6 278 927,29
7	5 166 172,04	6 278 877,54
9	5 166 162,63	6 278 812,72
10	5 166 189,96	6 278 811,66
11	5 166 215,98	6 278 808,21
12	5 166 222,86	6 278 857,76
13	5 166 194,24	6 278 861,56
14	5 166 169,86	6 278 902,50
15	5 166 162,63	6 278 812,72
17	5 166 153,47	6 278 742,30
18	5 166 187,22	6 278 749,20
19	5 166 208,09	6 278 751,41
20	5 166 215,18	6 278 802,48
21	5 166 181,77	6 278 798,93
22	5 166 160,01	6 278 794,70
23	5 166 153,64	6 278 750,87
24	5 166 153,47	6 278 742,30
26	5 166 128,89	6 278 506,59
27	5 166 208,26	6 278 522,28
28	5 166 267,94	6 278 512,64
29	5 167 225,97	6 278 384,26
30	5 167 233,73	6 278 443,12
31	5 166 219,10	6 278 576,83
32	5 166 182,48	6 278 622,06
33	5 166 194,38	6 278 665,44
34	5 166 196,28	6 278 666,47
35	5 166 204,84	6 278 728,03
36	5 166 162,03	6 278 704,81
37	5 166 161,63	6 278 704,62
38	5 166 152,55	6 278 696,68
39	5 166 152,31	6 278 684,68
40	5 166 140,38	6 278 596,42
41	5 166 140,62	6 278 594,25
42	5 166 180,52	6 278 569,68
43	5 166 136,82	6 278 564,90
44	5 166 128,89	6 278 506,59
46	5 166 440,65	6 278 856,26
47	5 166 432,38	6 278 796,79
48	5 166 475,49	6 278 790,80
49	5 166 483,15	6 278 800,06
50	5 166 571,17	6 278 906,48
51	5 166 590,86	6 278 930,54
52	5 166 571,83	6 278 932,37
53	5 166 483,51	6 278 939,91
54	5 166 510,19	6 278 920,71
55	5 166 456,58	6 278 854,04
56	5 166 440,65	6 278 856,26
58	5 167 254,10	6 278 816,61
59	5 167 284,17	6 278 812,12
60	5 167 291,30	6 278 863,18
61	5 166 590,86	6 278 930,54
62	5 166 451,65	6 278 709,51
63	5 166 420,63	6 278 712,23
64	5 166 409,93	6 278 635,22
65	5 166 483,50	6 278 629,26
66	5 166 480,53	6 278 639,65
67	5 166 863,49	6 278 995,11
68	5 167 255,65	6 278 632,65
69	5 167 254,10	6 278 816,61

Координати поворотних точок електричної підстанції (підстанція 1 на плані).
Система координат УСК 2000.

№	X	Y
1	5 167 278,11	6 278 771,54
2	5 167 284,17	6 278 812,12
3	5 167 236,67	6 278 819,21
4	5 167 230,55	6 278 778,15
6	5 167 275,58	6 278 774,92
7	5 167 233,97	6 278 780,70
8	5 167 239,19	6 278 815,80
9	5 167 280,76	6 278 809,60

Координати поворотних точок електричної підстанції (підстанція 2 на плані).
Система координат УСК 2000.

№	X	Y
1	5 166 188,54	6 278 610,78
2	5 166 402,40	6 278 581,06
3	5 166 451,43	6 278 933,87
4	5 166 237,57	6 278 963,59
5	5 166 188,54	6 278 610,78
6	5 166 191,93	6 278 613,34
7	5 166 240,13	6 278 960,20
8	5 166 448,05	6 278 931,31
9	5 166 399,94	6 278 584,45

- Межа розробки ДПТ
- Земельні ділянки цільове призначення яких має бути змінено на: «14.01 Для розміщення, будівництва, експлуатації та обслуговування будівель і споруд об'єктів енергогенеруючих підприємств, установ і організацій»
- Охоронна зона електричної підстанції проєктна
- Охоронна зона ЛЕП високої напруги проєктна

Детальний план території		Одеська область, Білявська міська територіальна громада (за межами населеного пункту)			
Державний реєстр	Служба С.В.	Масштаб	Примітка	Архив	Креслення
ГАП	Архив С.В.	1:2000	10	10_1	10
Ім'я	Служба С.В.	ТОВ "Бюро проєктування та експертизи"			